

Eclairage Public :

Retour sur 10 années d'une démarche globale dans le Jura



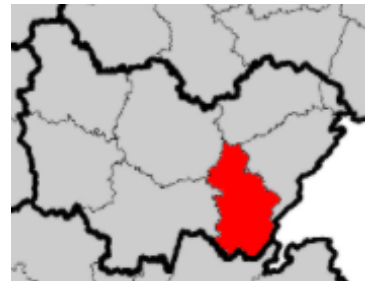
LE SIDEC EN BREF

Un Syndicat d'énergie au service de l'ensemble des collectivités du Jura

- **Création** : établissement public créé en 1949 par plusieurs communes et les syndicats intercommunaux du Jura, pour l'électrification rurale
- **Gouvernance** : syndicat mixte administré par un Comité Syndical constitué de représentants de 5 collèges électoraux : les communes, les communautés de communes, les communautés d'agglomération, le Département, ainsi que les syndicats
- **Moyens** : 86 agents – budget annuel 67 millions d'euros

JURA :

- 492 Communes
- 259 746 habitants



LE SIDEC EN BREF

Domaines couverts : distribution électrique et gazière, énergies, l'éclairage public, travaux de bâtiments et de voiries publics, eau et informatique.

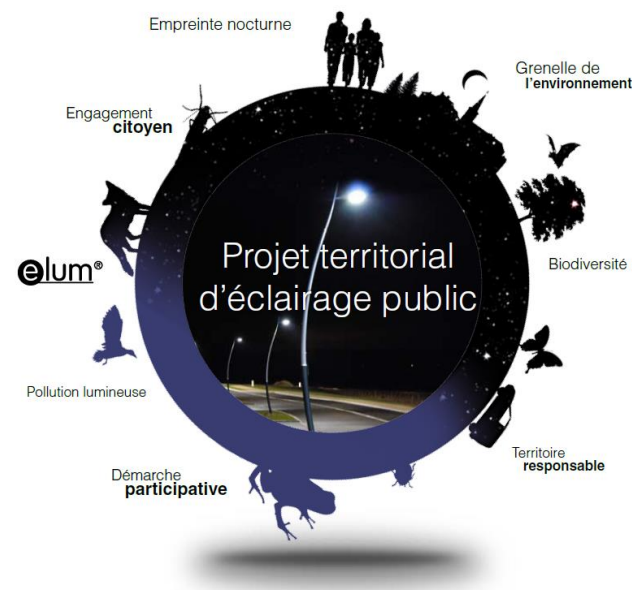
Le SIDEC :

- Un accompagnement de proximité pour l'ensemble des collectivités
- Un véritable levier pour la politique énergétique des collectivités
- Un outil de mutualisation de l'expertise et des savoir-faire tel que l'éclairage public



CONSTAT : LE PARC ECLAIRAGE PUBLIC IL Y A 10 ANS DANS LE JURA

- Un parc vieillissant non renouvelé
- Une hausse des tarifs d'électricité
- Evolutions technologiques
- Pluralité de postures
- Une prise de conscience



➤ **NECESSITE D'UNE ACTION GLOBALE CONCERTEE**

LA CHARTE : CONSTATS – LINGE DE CONDUITE - ENGAGEMENTS

2010

ÉCLAIRONS JUSTE LE JURA

FONDATRICE DU PROJET RELATIF À L'ÉCLAIRAGE PUBLIC

409 Communes signataires au 01/09/2021

OBJECTIF GENERAL :

Réduire l'impact de l'éclairage public sur l'environnement nocturne et diminuer de manière significative la consommation d'électricité liée à l'éclairage des communes.



LA CHARTE : REpondre à de multiples enjeux

les enjeux

ÉNERGÉTIQUES

- Diminuer la dépense énergétique par une gestion adaptée
- Maîtriser les consommations énergétiques avec une analyse précise des différents foyers
 - Dresser le **bilan régulier** des consommations d'énergie
 - Gérer la **base de données énergétique** départementale

ENVIRONNEMENTAUX

- Préserver la **biodiversité** et valoriser les espèces locales grâce à une analyse fine du territoire
- Réduire les **nuisances lumineuses**
 - Privilégier un mode de consommation raisonné en « **éclairant juste** »
- Diminuer les **émissions de gaz à effet de serre** directes et indirectes en appliquant une approche globale pour chaque projet

QUALITÉ DE VIE

- Traiter le territoire de manière **équitable** pour éviter les inégalités
- Mettre en valeur les **sites remarquables** et proposer des illuminations festives
- Lutter contre les lumières intrusives pour **préserver la santé**
- Sensibiliser et informer les citoyens au développement durable
- Garantir la **sécurité** des usagers du domaine public

ÉCONOMIES TERRITORIALES

- Optimiser les dépenses territoriales liées à l'éclairage public
- Participer à la **revitalisation des centres communaux** et urbains par un éclairage attractif
- Proposer un projet d'avenir **pour tous** en impliquant les citoyens
- Valoriser l'**image du Jura**



➤ **DEFINIR DES OBJECTIFS / ENGAGEMENTS POUR REpondre AUX ENJEUX**

COMMENT S'ORGANISER POUR REpondre AUX ENGAGEMENTS DE LA CHARTE

LES ACTIONS DU SIDEc

Pré-diagnostic

- État des lieux du parc éclairage public
- Recensement
- Cartographie

Exploitation & maintenance

- Curative
- Préventive
- Energie

Travaux

- Renouvellement échelonné des installations
- Renouvellement/réaménagement à court terme
- Extension et aménagement du réseau éclairage public

Diagnostic Empreinte nocturne

- Qualification éclairage
- Bilan énergétique & environnemental
- Plan lumière

➡ Rénover et mettre en conformité

RECENSEMENT & CARTOGRAPHIE CONNAITRE SON PATRIMOINE

Le SIDEC a réalisé :

- le recensement en interne et en externe du patrimoine d'éclairage public des communes rurales et urbaines sur l'ensemble du département
- la caractérisation du patrimoine relevé
- l'intégration dans un outil métier dédié géré par le SIDEC – GEOLux
- la mise à disposition des données d'éclairage public à l'ensemble des communes sur le SIG départemental www.geojura.fr

UNE ETAPE INDISPENSABLE

Les chiffres clés dans notre département en 2021 :

- **62 000** : Nombre de points lumineux soit **4,2** habitants / Pt Lx
- **104 W** : Puissance moyenne d'un point lumineux
- **30 %** du parc d'éclairage est encore considéré comme vétuste
- **3,6 Millions €** : Coût estimé lié à la consommation électrique soit **13,8 € / Hab**



ANALYSER ET AGIR

Réalisation par le SIDEc du diagnostic Eclairage Public des communes du département du Jura à partir des données issues des recensements.



96 % des Communes disposent d'un diagnostic de leur éclairage public

PRE-DIAGNOSTIC Eclairage Public

GIGNY SUR SURAN

39253

- ✓ Examen du patrimoine existant
- ✓ Prise en compte des régimes de fonctionnement
- ✓ Analyse des consommations
- ✓ Etablissement de plans pluriannuels de rénovation



RENOVER & METTRE EN CONFORMITE

Sur sollicitation des communes, le SIDEC réalise et finance en partie des travaux sur le réseau d'éclairage public, dont les objectifs sont :

- la mise en conformité des ouvrages vis-à-vis des normes en vigueur
- l'amélioration des performances visuelles
- l'optimisation du temps de fonctionnement
- la diminution et la maîtrise des nuisances lumineuses
- la diminution des consommations d'électricité



10 ANNEES DE RENOVATION DE L'ECLAIRAGE PUBLIC :

- ✓ Nombre de luminaires rénovés : **10 006**
- ✓ Nombre d'opérations de rénovation : **687**
- ✓ Nombre de communes concernées : **332**
- ✓ Nombre d'horloges installées :

1 169 Horloges Astronomiques

- 2 200 MWh économisés annuellement
- 262 T de CO2 évités annuellement
- Mise en place de l'extinction nocturne sur plusieurs communes

30 % des Communes du Jura pratiquent l'extinction nocturne

Chaque opération de rénovation est précédée d'une réflexion préalable sur l'utilité des points lumineux avant intervention et peut prendre différentes formes : rénover, supprimer, déplacer, réorienter,...

LE SIDEDEC, CHEF D'EXPLOITATION DU SERVICE EP

➤ Mettre en œuvre des moyens mutualisés afin de maintenir les performances des installations.

➤ Ce service repose sur :

- ✓ identification des ouvrages sur support
- ✓ maintenance préventive et curative des ouvrages
- ✓ exploitation et gestion réglementaire
- ✓ suivi du patrimoine énergétique des installations
- ✓ groupement d'achat d'électricité et l'optimisation des contrats

- 208 Communes
- 25 000 points lumineux



➤ Prestations confiées par le SIDEDEC à des entreprises principalement **locales**

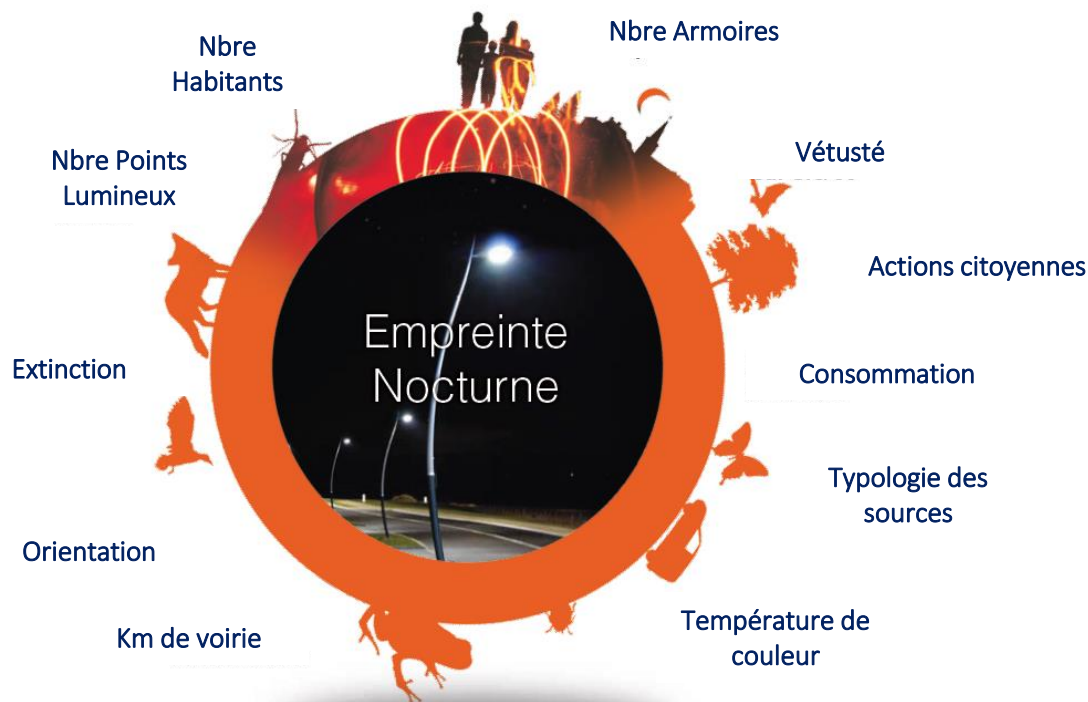
➤ **Cotisation annuelle, pondérée de l'empreinte nocturne ®**



L'Empreinte Nocturne[®] est une méthode propre au SIDEC d'analyse et de diagnostic des effets directs et indirects dues aux lumières artificielles, à l'échelle d'un territoire.

Elle prend en compte annuellement une multitude de données relatives au patrimoine éclairage public

Méthode d'évaluation mise en œuvre par le SIDEC depuis 2010



Calcul de L'Empreinte Nocturne ® d'une Commune

Nom de la Commune :

Code INSEE :

Nombre d'Habitants :

longueur de voirie totale

Nombre de Points Lumineux :

Nombre de Coffrets EP

Empreinte Nocturne ®

ENERGIE

18,29

QUALITE DE VIE

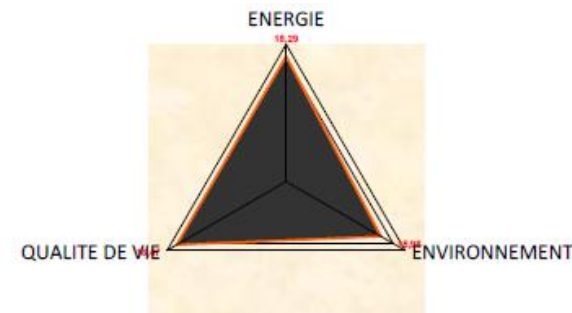
18,47

ENVIRONNEMENT

15,98

EMPREINTE NOCTURNE

17,58



Empreinte Nocturne :

17,58

/ 20

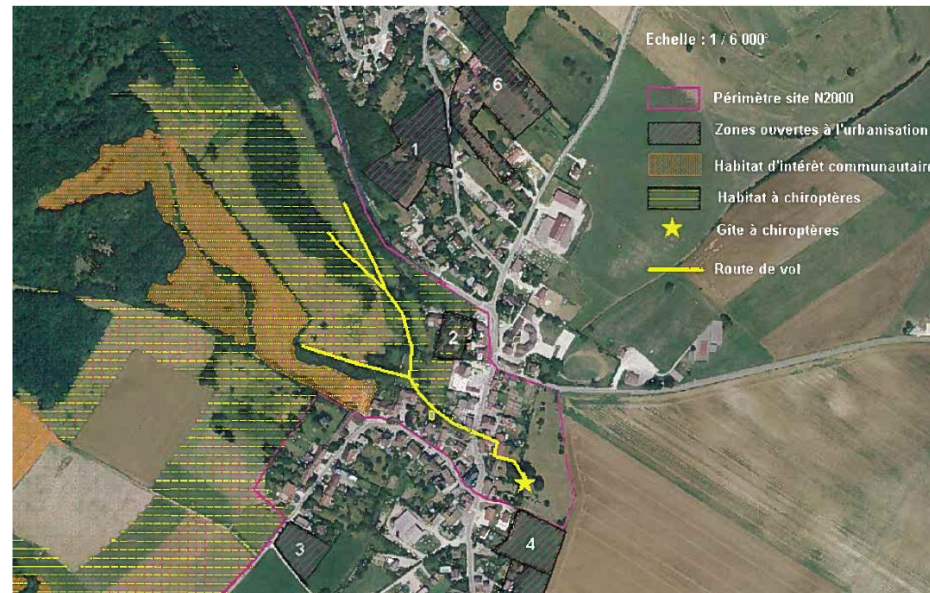
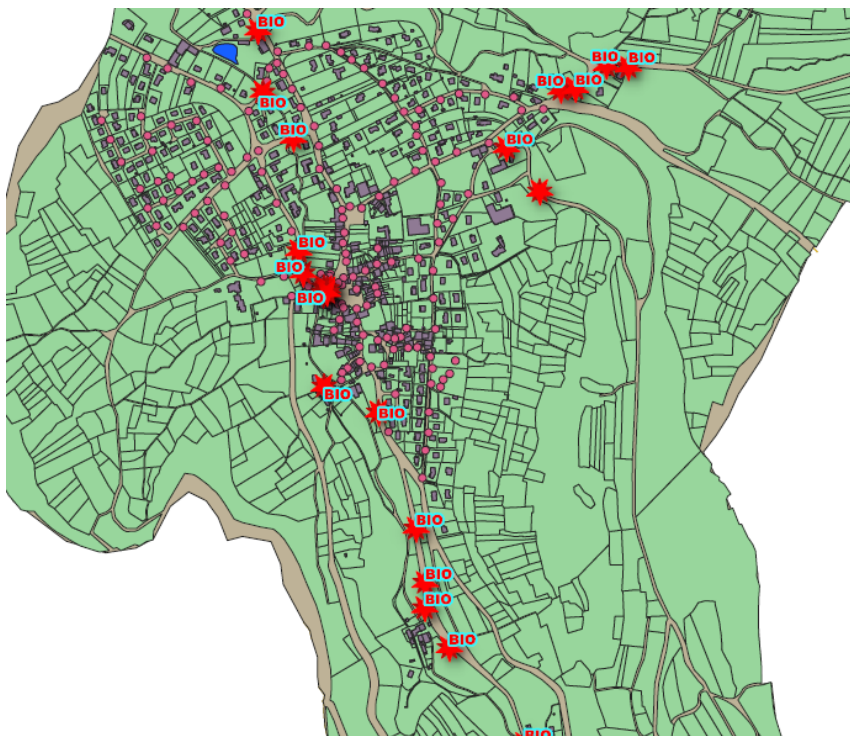
Objectifs :

- Prendre en compte les efforts de rénovation
- Prendre en compte les régimes de fonctionnement sur la commune et les actions citoyennes autour de l'éclairage public
- Recherche d'efficacité et réduction des nuisances lumineuses
- Plus largement de tendre vers les objectifs de la Charte « Eclairons juste le Jura »

Dans le cadre du service elum ®, cet outil permet ensuite de moduler la contribution annuelle.

RESPECT DE LA BIODIVERSITE ET DES ESPACES SENSIBLES

Intégrer dans les diagnostics éclairage public, les données environnementales sur le territoire de la Commune



Mettre en évidence des secteurs prioritaires de rénovation en croisant les cartes des espaces sensibles et l'éclairage public sur un territoire

