

# Bienvenue à la Web-rencontre annuelle de l'ORECA

21 octobre 2021

ORECA EST PILOTÉ PAR

COORDONNÉ PAR ALTERRE EN PARTENARIAT  
AVEC ATMO BOURGOGNE-FRANCHE-COMTÉ

ORECA S'APPUIE SUR LA  
PLATEFORME OPTER

AVEC LE PARTENARIAT  
SCIENTIFIQUE DE

# Au programme

---



14h00 – 14h30

Nouveautés et perspectives de l'observatoire



14h30 – 16h30

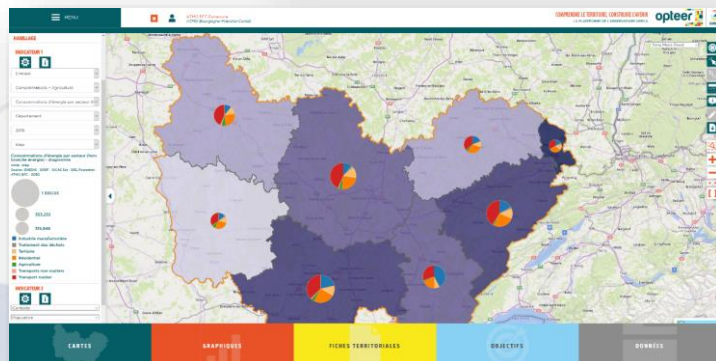
Trois ateliers pour découvrir, échanger, partager

- Atelier 1 Précarité énergétique : appropriez-vous les données de votre territoire
- Atelier 2 Éclairage public : enjeux et retours d'expériences en Bourgogne-Franche-Comté
- Atelier 3 Découvrir les nouvelles données à disposition

# Nouveautés et perspectives de l'observatoire



# OPTEER poursuit son évolution pour s'adapter aux besoins des territoires



2009 Plateforme énergétique (Prototype ThéMA)

2010 Élargissement aux thématiques CLIMAT et AIR  
Sécurisation des données

2015 Construction d'une nouvelle plateforme

2016 Développement de nouvelles fonctionnalités

2017 Extension au nouveau périmètre régional (BFC) et ajout de fonctionnalités

2019 Développement du module « suivi et trajectoire »

2021 Refonte graphique et ergonomique

# Les enjeux de la refonte d'OPTTEER

- Évolution naturelle de la plateforme (refonte environ tous les 5 ans)
- Demande des utilisateurs (notamment dans le cadre de la rencontre des partenaires de l'ORECA de 2019)
- Nécessité d'homogénéiser le graphisme de la plateforme avec celui du site de l'ORECA
- Besoin d'améliorer l'ergonomie et l'accès aux différents modules,
- Apporter une plus-value sur le graphisme et la communication.

## Un projet mené tout au long de 2020 et finalisé en 2021

### Définition du projet



pour répondre aux besoins  
exprimés par les utilisateurs

### Création d'un nouveau design



avec des professionnels  
(IAD et Staccato)

### Validation du projet



Par les pilotes de l'ORECA  
(ADEME, Région et DREAL)

### Développement technique



Mise en œuvre et test de la  
nouvelle plateforme

# Février 2021 : Lancement de la nouvelle plateforme (3<sup>e</sup> génération )



Un environnement repensé



Une ergonomie optimisée

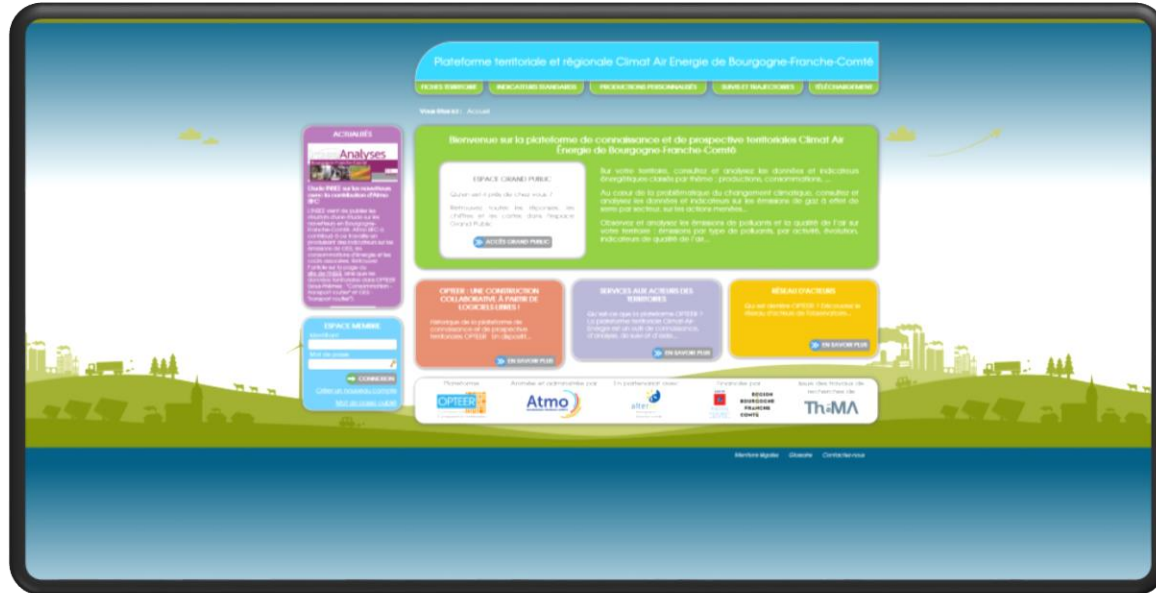


Un graphisme cohérent et clair

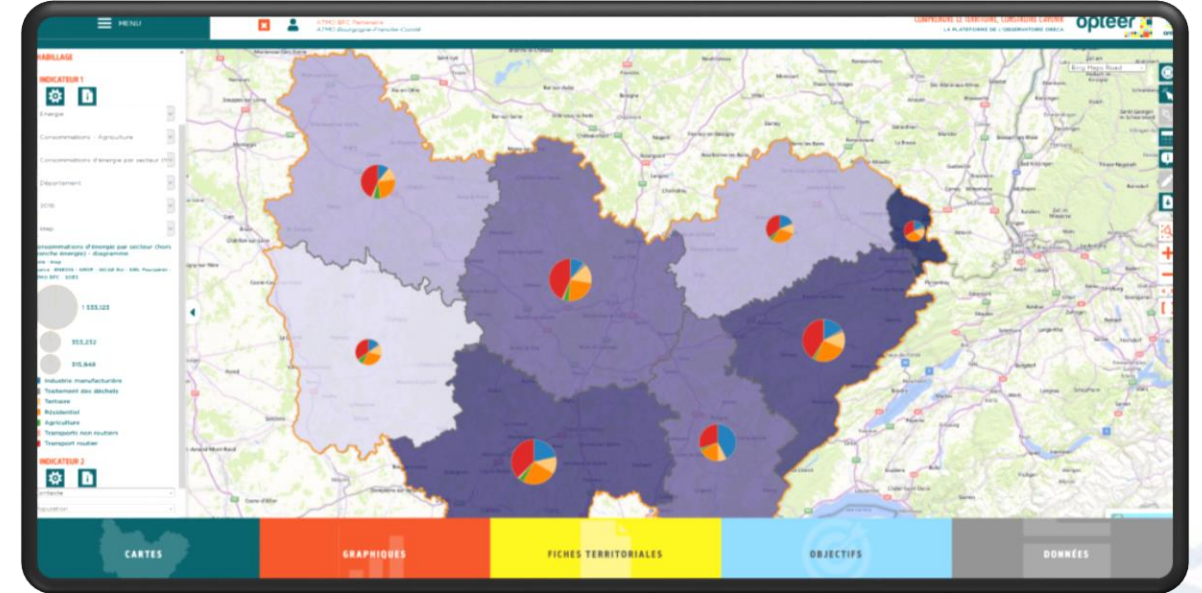


# Un environnement repensé

Ancienne plateforme



Nouvelle plateforme



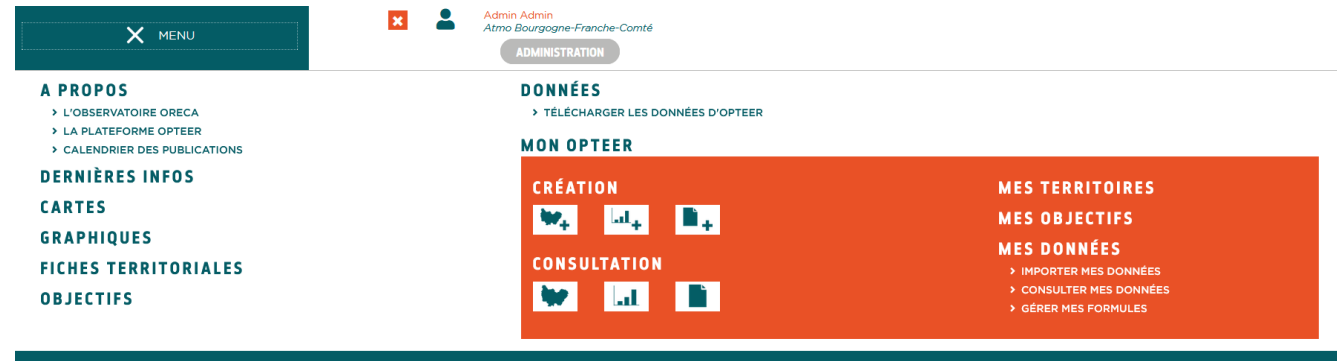
Un espace de travail deux fois plus grand

# Une ergonomie optimisée

## Ancien menu



## Nouveau menu



## + barre de raccourcis



Des accès restructurés pour plus d'efficacité



# Un graphisme cohérent et clair

---

## Anciens marqueurs visuels



## Nouveaux marqueurs visuels



Une identité visuelle propre à OPTeER et  
cohérente avec celle de l'observatoire ORECA

# Prise en main de la nouvelle plateforme d'OPTTEER

---

## Pour les utilisateurs actuels

Une attention particulière dans la mise en œuvre pour ne pas casser tous les repères des utilisateurs et permettre une transition la plus naturelle possible.

## Pour les futurs utilisateurs

Une nouvelle plateforme plus intuitive et plus simple pour se l'approprier.

## Pour tous les utilisateurs :

De nouvelles sessions de prise en main des fonctionnalités et des données peuvent être organisées

Faites nous connaître vos besoins

# Mobilité et transport routier : Amélioration de la connaissance

---

Développement par Atmo BFC d'un outil de modélisation du trafic routier et des flux



Co-financé par



Développement  
technique



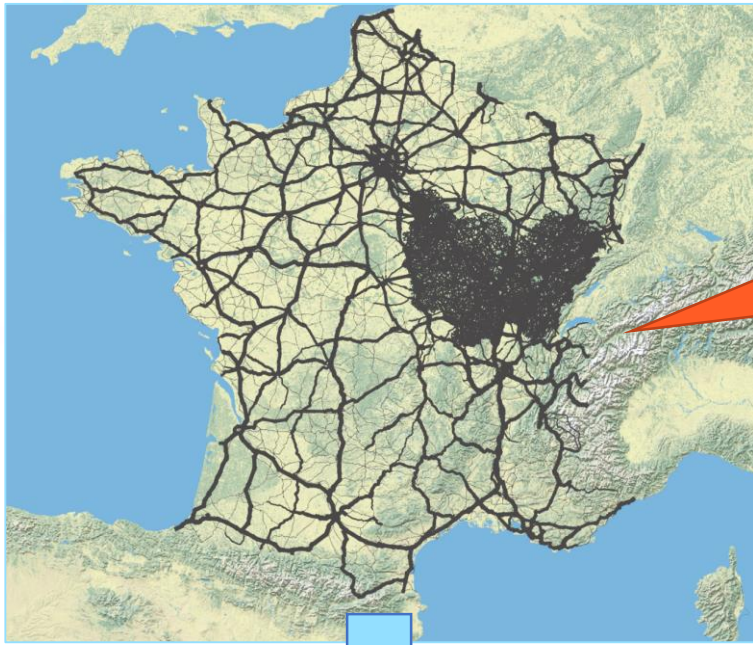
OPSAM sera notamment utilisé pour enrichir les productions de l'ORECA



**Les données** de consommations d'énergie et d'émissions (GES et polluants)  
sont **en cours de recalculs à partir d'OPSAM**



# Une modélisation globale et locale

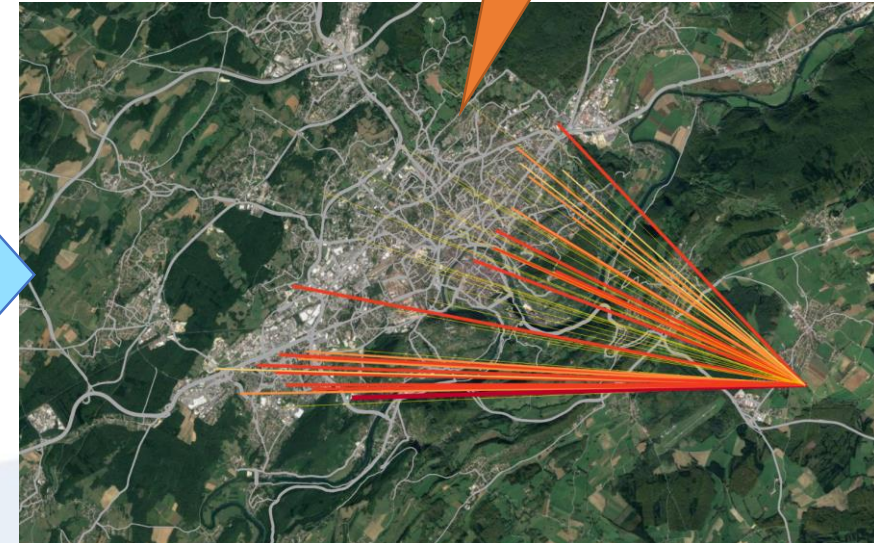
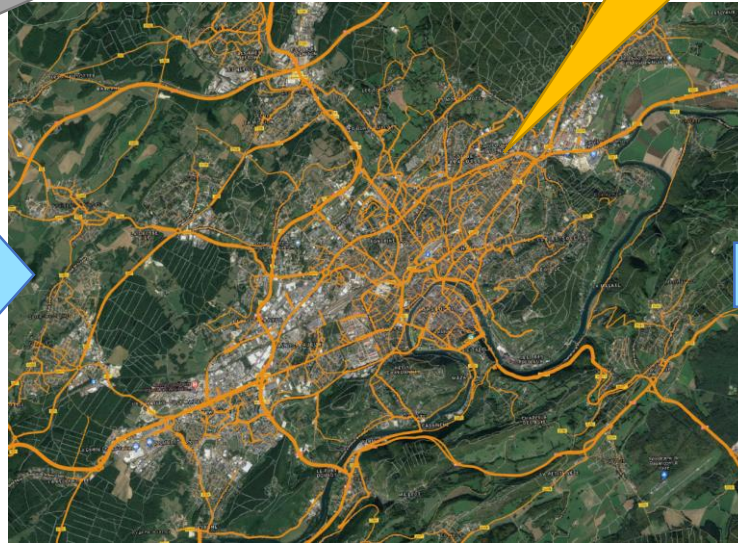
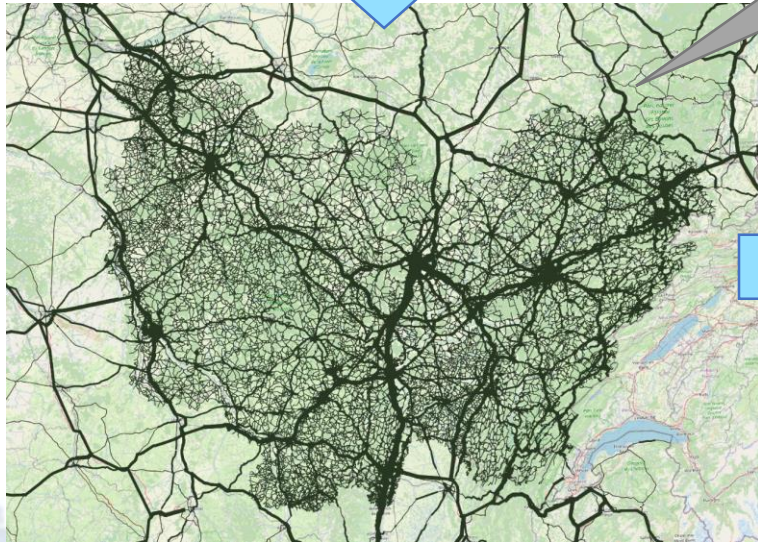


Modélisation des axes structurants en France et des échanges avec la Suisse et l'Allemagne

Prise en compte du réseau routier détaillé sur la Bourgogne-Franche-Comté

Analyse du trafic routier à échelle fine

Etude des flux origine-destination  
Exemple ci-dessous : flux depuis Saône vers les quartiers de Besançon



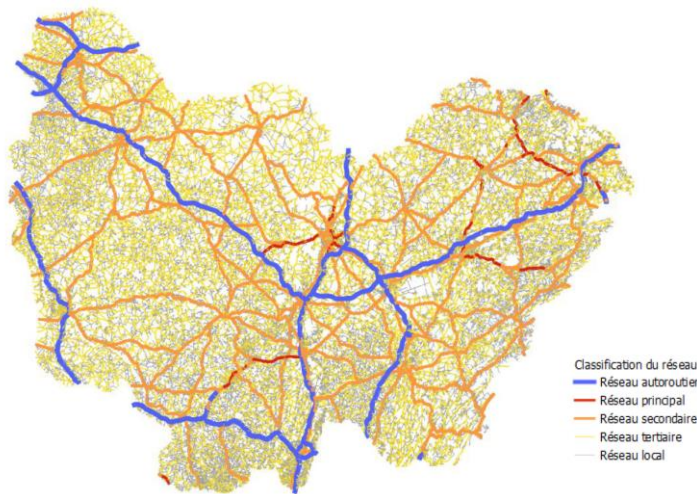


Vision  
complète et cohérente

Grande précision

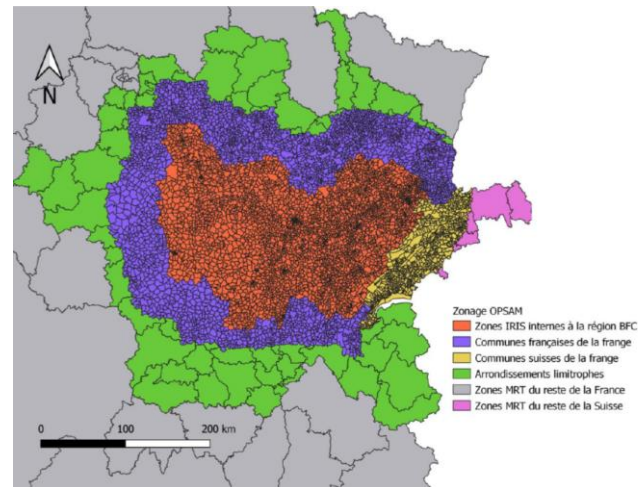
Pérenne

**1,2 millions** de tronçons routiers en BFC



**230 000 km** modélisés

**8 057** zones du modèle



**4 568** points de comptages intégrés

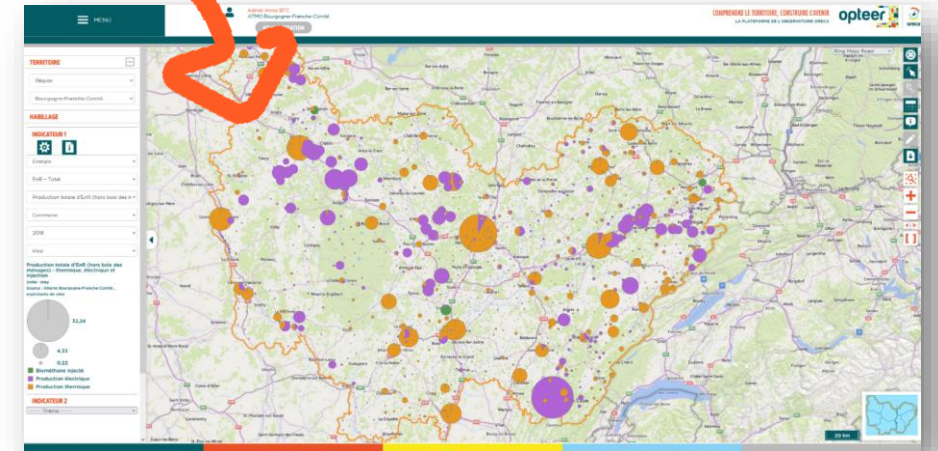
→ prioritaires sur la modélisation

**1** porteur technique



Assurant la maintenance et l'évolution

## Synthèse régionale téléchargeable



- Mise à disposition des données 2020



# Energies renouvelables

Rencontre du 29 mars 2021 : Replay et ressources  
à disposition sur [www.oreca-bfc.fr](http://www.oreca-bfc.fr)

▲ L'essentiel des filières d'énergies renouvelables en Bourgogne-Franche-Comté

▲ Zoom sur la méthanisation, avec les interventions de :

- Les enjeux agroécologiques de la méthanisation : Céline LABOUBEE, Solagro
- Panorama des installations de méthanisation en Bourgogne-Franche-Comté : Isabelle FORGUE, Chambre interdépartementale d'agriculture 25-90
- Perspectives pour l'injection de biométhane en Bourgogne-Franche-Comté : Jean-Charles COLLIN, GRDF

Replay à  
disposition



À venir  
printemps  
2022

- Rencontre de l'observatoire : présentation des données 2020 et zoom sur un sujet d'intérêt partagé
- Production d'une synthèse régionale

# Précarité énergétique des ménages

20 indicateurs et une fiche territoriale dédiée sur la plateforme OPTeER, comprenant les données 2018 de l'ONPE

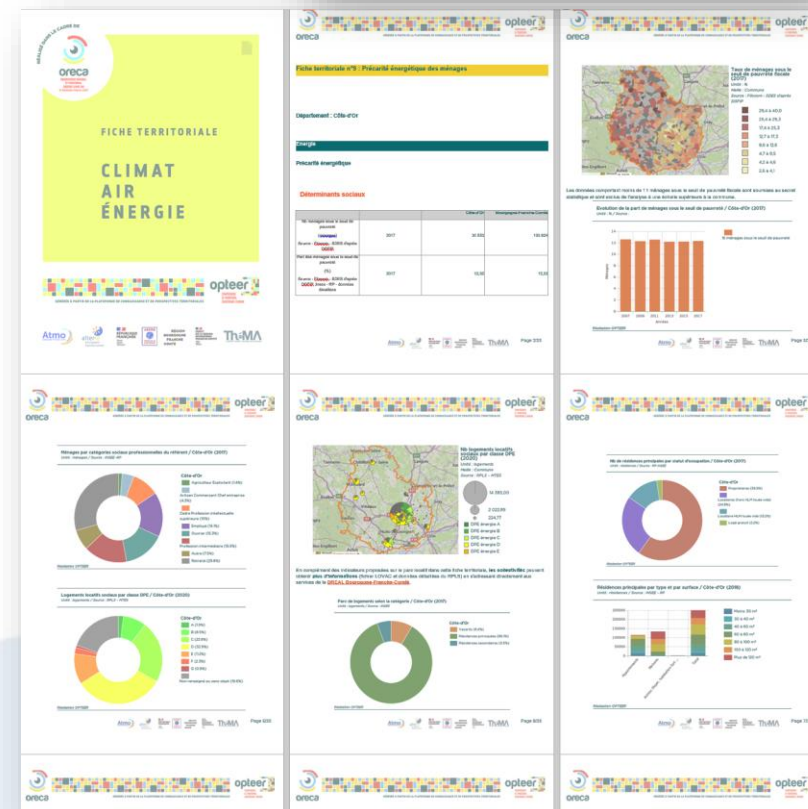
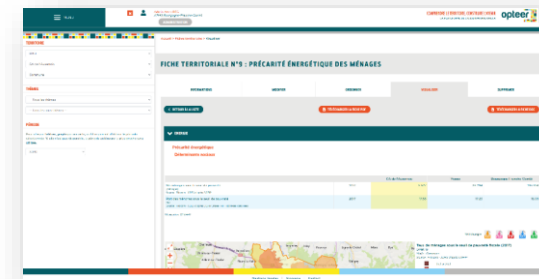
+ Un atelier aujourd'hui pour manipuler et mieux s'appropriier ces indicateurs

Une présentation des principaux indicateurs régionaux dans la Matinale du Réseau de l'Observation Sanitaire et Sociale du 12 octobre : replay disponible sur le portail du ROSS

<https://transnum-portail.ac-dijon.fr/wordpress/ross/>

À venir  
fin 2021

Une actualisation de la synthèse régionale

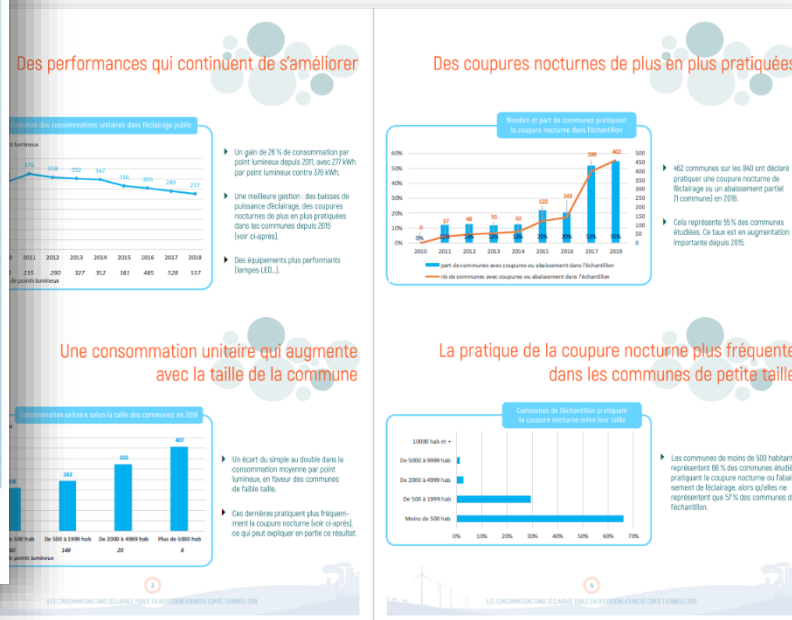


# Éclairage public

Étude publiée en février 2021 téléchargeable sur [www.oreca-bfc.fr](http://www.oreca-bfc.fr)

Présentation faite au réseau des Conseillers en énergie partagés

Nouvelle collecte de données lancée sur les consommations d'énergie et les pratiques dans l'éclairage public et le patrimoine bâti communal et intercommunal :  
merci d'avance pour vos retours !



+ Un atelier aujourd'hui :  
Enjeux et retours d'expériences

À venir  
fin 2021

Deux fiches de retours d'expériences :

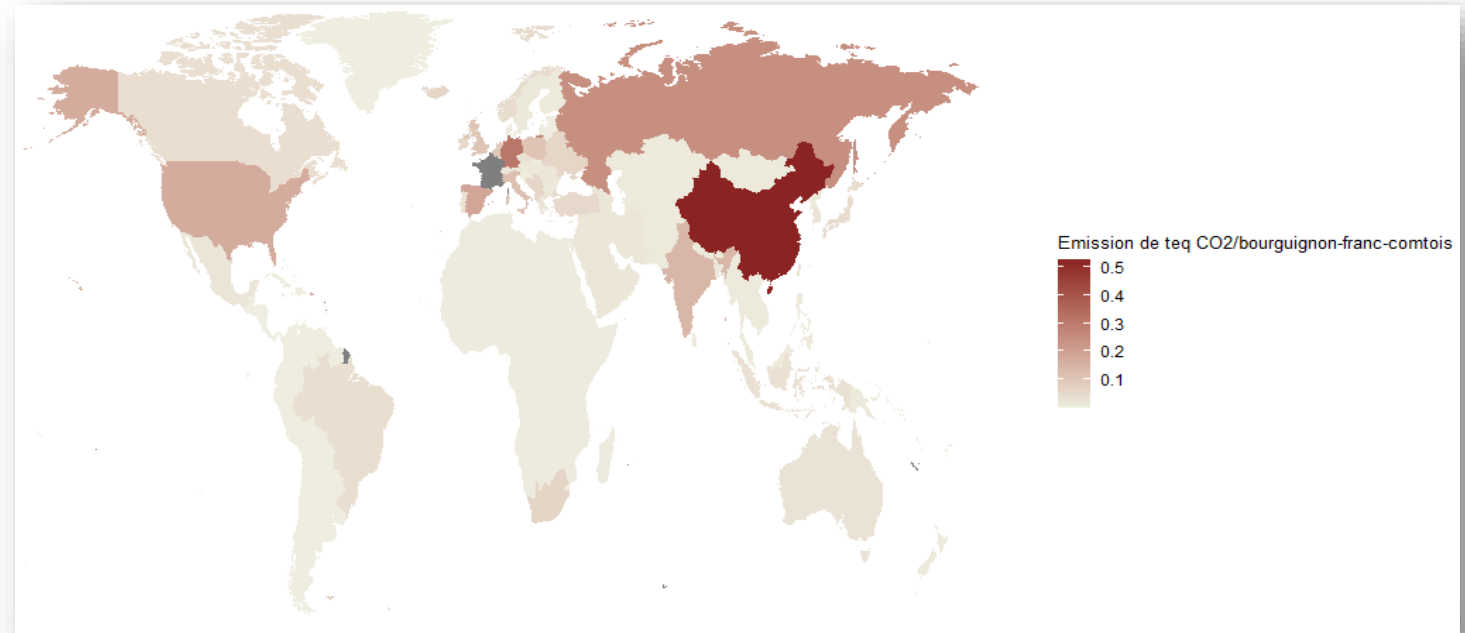
- Commune de Nanchez (39) – 810 hab.
- Ville de Lure (70) – 8 100 hab.

# Empreinte carbone

## Étude exploratoire sur l'empreinte carbone de la Bourgogne-Franche-Comté liée à la consommation

Objectif : Évaluer les émissions de gaz à effet de serre associées à la consommation, quelle que soit l'origine géographique de la production des biens et services

Des travaux en développement dans le cadre du Réseau des agences régionales de l'énergie et de l'environnement (RARE)

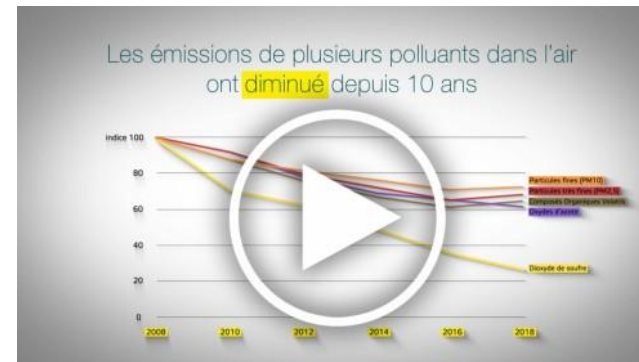
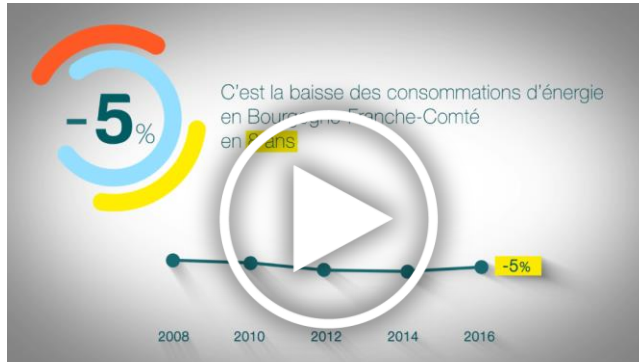


À venir  
fin 2021

Une note de synthèse téléchargeable



# Vidéos d'animation « 3 minutes pour comprendre »



Un ensemble de trois vidéos pour faciliter la compréhension des enjeux énergie climat air

Objectifs :

- Favoriser la prise de conscience,
- Faciliter l'appropriation de chiffres clés,
- Montrer les pistes sur le territoire pour atteindre les objectifs fixés.

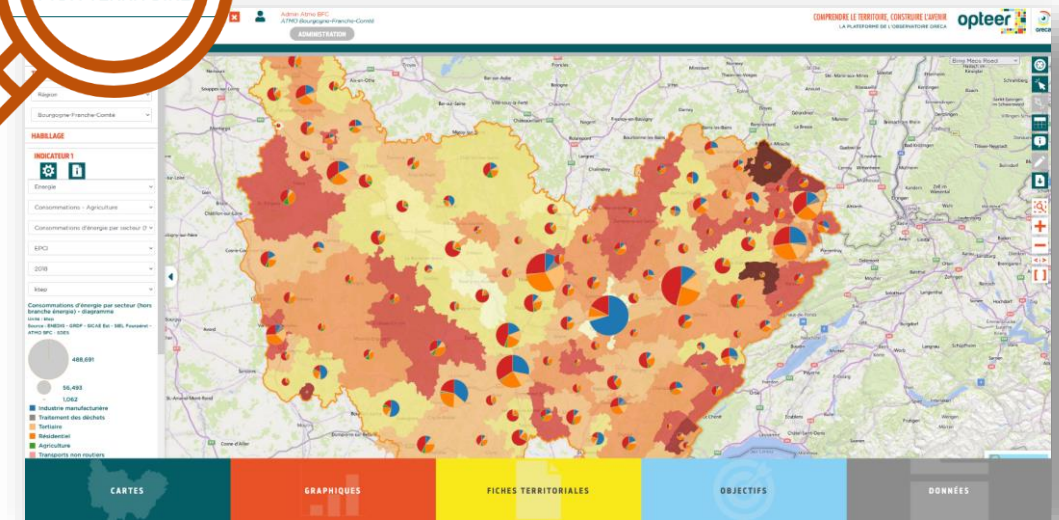
**À DIFFUSER  
SANS  
MODERATION !**

# Outils et supports à votre disposition

[WWW.ORECA-BFC.FR](http://WWW.ORECA-BFC.FR)



OPTEER



Et un appui technique et méthodologique

⇒ Des journées pour prendre en main la plateforme OPTEER (fonctionnalités et outils)

⇒ Des échanges directs pour répondre aux demandes sur :

- l'utilisation des outils de la plateforme,
- la **compréhension** des données ou une expertise,
- la **fourniture de données** complémentaires.

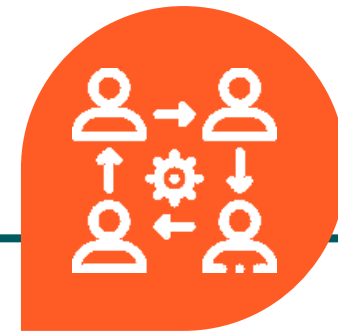




# questions / réponses



# Place aux ateliers



## ▲ Atelier 1 Précarité énergétique : appropriez-vous les données de votre territoire

Animateurs : Pascale Repellin (Alterre), Benjamin Pauc (Atmo BFC), Patrice Perron (DREAL), Gilles Zemis (DREAL)

## ▲ Atelier 2 Éclairage public : enjeux et retours d'expériences en Bourgogne-Franche-Comté

Animateurs : Valérie Trivier (Alterre), Jean-Yves Richard (ADEME), Jean-Luc Krieger (Région BFC)

## ▲ Atelier 3 Découvrir les nouvelles données à disposition

1<sup>re</sup> séquence : Quoi de neuf dans l'offre de données : état des travaux et perspectives

Animateur : Stéphane François (Atmo BFC)

2<sup>de</sup> séquence : présentation des données du nouvel Observatoire régional de la rénovation énergétique et des coûts

Animatrice : Ingrid Chiesa (CERC BFC)