

Plateforme opteer



COMPRENDRE
LE TERRITOIRE,
CONSTRUIRE L'AVENIR

*Génération de fiches territoriales sur les
problématiques de précarité énergétique*



OPTEER : un noyau de fonctionnalités



*Un « couteau bourguignon-franc-comtois »
Proposé par l'ORECA*

OPTEER : un noyau de fonctionnalités

Téléchargement
de données

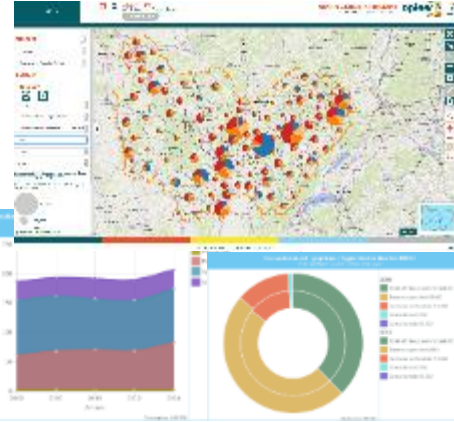


Une base de données



- Climat
- Air
- Energie
- Contexte

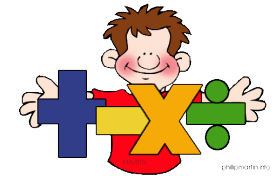
Cartographies et
graphiques dynamiques



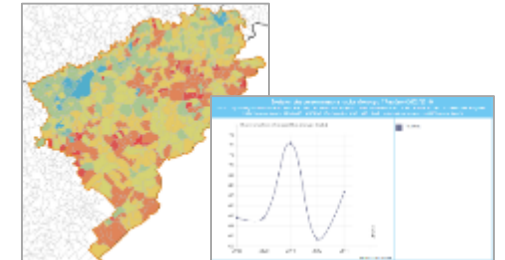
Productions
personnelles



Formules / indicateurs



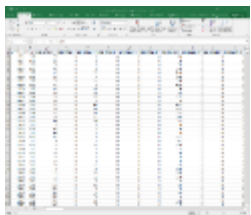
Cartes et graphiques



Territoires personnalisés



Import de données
personnelles



Fiches territoriales



Productions dynamiques sur tous les territoires



Suivi des objectifs

*régionaux déclinés et
personnalisés*



OPTEER : un noyau de fonctionnalités

Téléchargement
de données

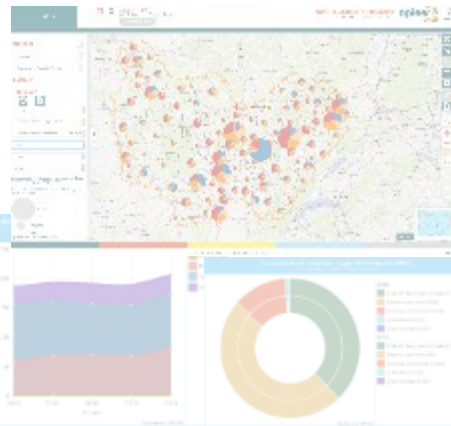


Une base de données



- Climat
- Air
- Energie
- Contexte

Cartographies et
graphiques dynamiques

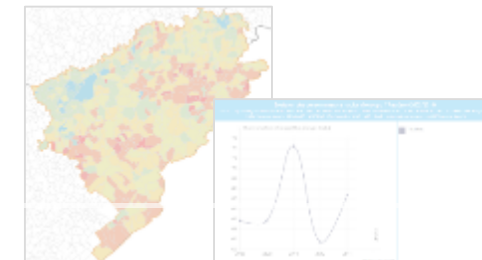


Productions
personnelles

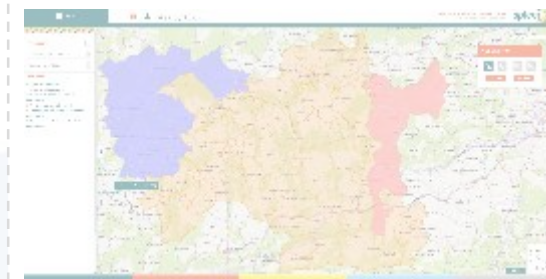
Formules / indicateurs



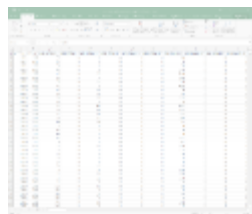
Cartes et graphiques



Territoires personnalisés



Import de données
personnelles



Fiches territoriales

Productions dynamiques sur tous les territoires



Suivi des objectifs

*régionaux déclinés et
personnalisés*



Module « fiches territoires »

Des fiches dynamiques « profil de territoires »

Génération automatique de fiches

Multithématiques

Multi-échelles

Chroniques d'évolution

Cartes dynamiques

Indicateurs clefs

Comparaisons



Module « fiches territoires »


Une bibliothèque de fiches territoriales dynamiques

- Co-construction de 7 fiches dédiées aux PCAET : Région BFC, DREAL, ADEME, Alterre et Atmo BFC,
- 1 fiche reprenant les **données des opérateurs de réseaux**,
- 1 fiche dédiée à la **qualité de l'air**,
- 1 fiche sur la **précarité énergétique des ménages**.


>  Données opendata des opérateurs de réseau (LTECV) (diffusé)

>  Fiche territoriale n°1 : Profil territorial énergie climat air (diffusé)

>  Fiche territoriale n°2 : Agriculture (diffusé)

>  Fiche territoriale n°3 : Productions d'énergies renouvelables (diffusé)

>  Fiche territoriale n°4 : Activités économiques (dont tertiaire) (diffusé)

>  Fiche territoriale n°5 - Bâtiments résidentiel (diffusé)

>  Fiche territoriale n°6 : Transports (diffusé)

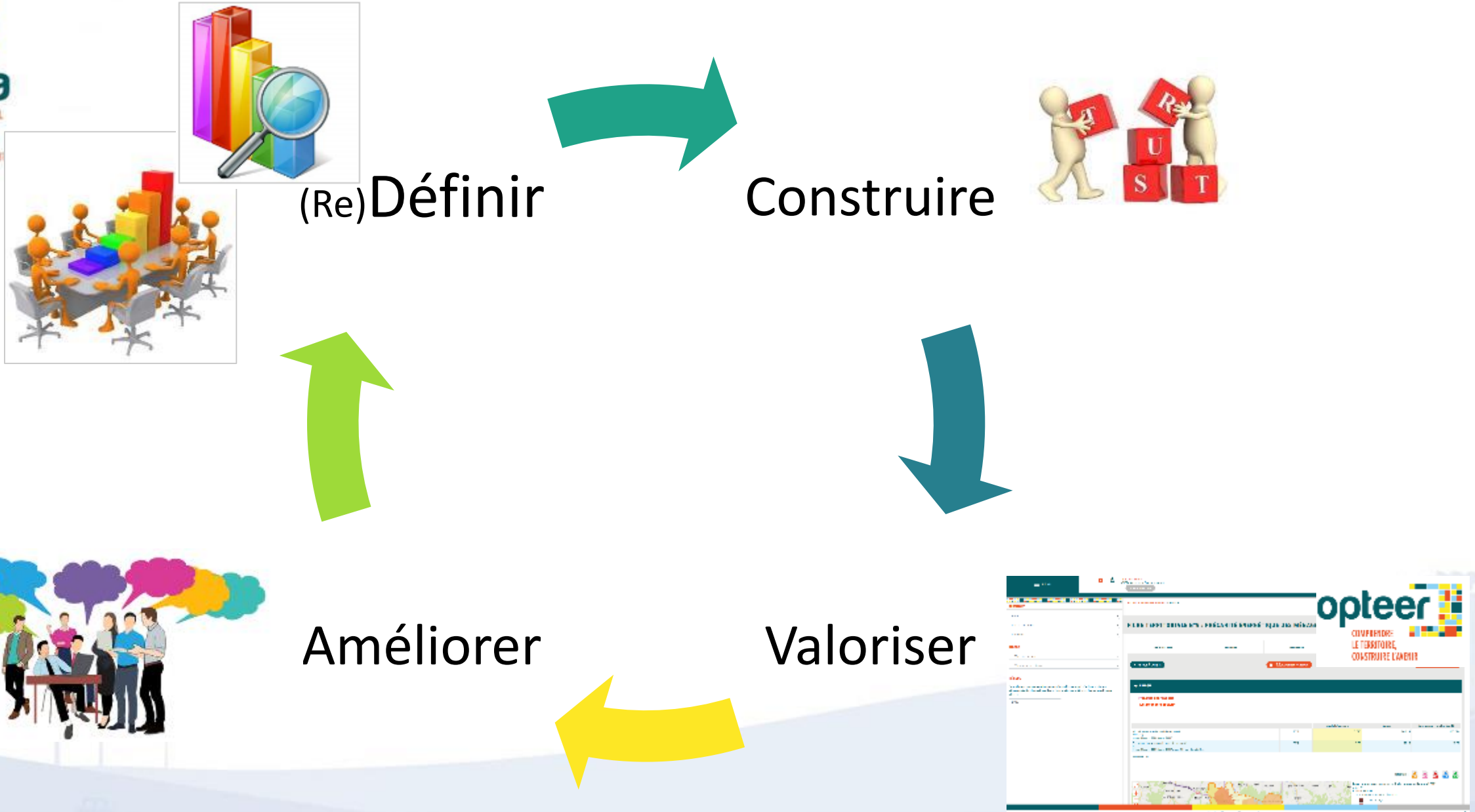
>  Fiche territoriale n°7 : Facture énergétique territoriale (diffusé)

>  Fiche territoriale n°8 : Données réglementaires PCAET (cadre de dépôt version 2020) (diffusé)

>  Fiche territoriale n°9 : Précarité énergétique des ménages (diffusé)

>  Zoom sur la qualité de l'air des territoires (diffusé)

Une fiche intégrée dans un processus d'amélioration continue



8

Présentation de la fiche sur la précarité énergétique

Consultation dynamique de la fiche et exportation

Interactions avec les
contenus dynamiques

Télécharger

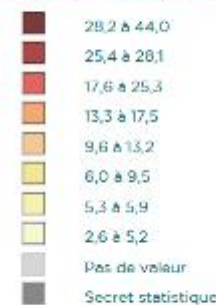


Taux de ménages sous le seuil de pauvreté fiscale (2017)

Unité : %

Méthode : Communale

Source : Filocom - SDES d'après DGFIP



Pour chaque illustration :

- Export des chiffres
- Export de la carte ou du graphique en différents formats

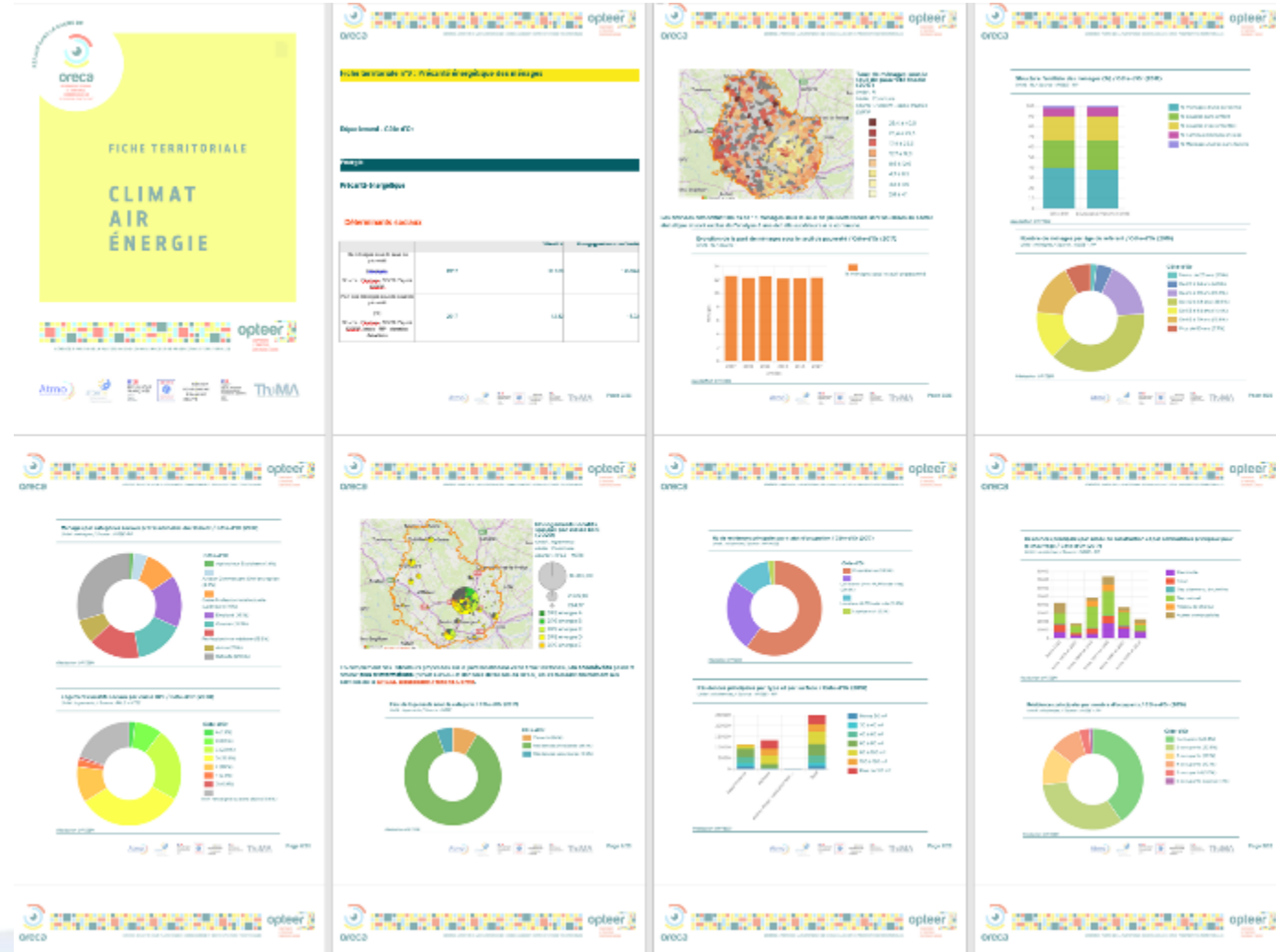


Les données comportant moins de 11 ménages sous le seuil de pauvreté fiscale sont soumises au secret statistique et sont exclues de l'analyse à une échelle supérieure à la commune

Présentation de la fiche sur la précarité énergétique

Consultation dynamique de la fiche et exportation

La fiche générée sur le territoire choisi peut être exportée sous forme de rapport en deux formats.



Les indicateurs disponibles dans la fiche

Déterminants sociaux

- Ménages sous le seuil de pauvreté
- Structure familiale
- Âge du référent
- Catégories sociaux professionnelles

Précarité énergétique liée au logement

- Logements locatifs par classe de DPE
- Résidences principales (statut d'occupation, surfaces, types, ...)
- Présence de réseau (gaz et RCU)
- Facture énergétique
- Prix des énergies
- Aides
- Ménages en situation de précarité énergétique en lien avec le logements (ONPE)

Précarité énergétique liée à la mobilité

- Navetteurs
- Prix des carburants
- Ménages en situation de précarité énergétique lié à la mobilité
- Accessibilités aux services de proximité
(A venir dans la prochaine version de la fiche – Issue de l'outil OPSAM)

Précarité énergétique liée au logement ou la mobilité

- Ménages en situation de précarité énergétique lié au logement ou a mobilité

Informations pratiques

Pour disposer d'un **compte OPTEER** :

■ Rendez-vous sur www.opteer.org

■ Puis 

■ Et enfin :



The screenshot shows the 'Connexion' (Login) form on the OPTEER website. It includes fields for 'Identifiant' (Username) and 'Mot de passe' (Password). A red box highlights the 'Demandeur un compte' (Request an account) link at the bottom left. A speech bubble points to the 'CONNEXION' button with the text 'Cliquez ici' (Click here). The background of the page shows a map of France with various pie charts representing energy consumption data.

Pour toutes questions sur les données et les fonctionnalités :

■ Utiliser le **bouton d'aide** directement sur OPTEER (en bas à droite)

