

# Bienvenue à la Web-rencontre annuelle de l'ORECA

12 octobre 2022

ORECA EST PILOTÉ PAR

COORDONNÉ PAR ALTERRE EN PARTENARIAT  
AVEC ATMO BOURGOGNE-FRANCHE-COMTÉ

ORECA S'APPUIE SUR LA  
PLATEFORME OPTER

AVEC LE PARTENARIAT  
SCIENTIFIQUE DE

# Au programme

---



9h30 – 10h15

Les infos de l'ORECA : travaux écoulés et perspectives de l'observatoire



10h15 – 12h

Trois ateliers pour comprendre, échanger, s'inspirer

- Atelier 1 Forêt et carbone : quels rôles pour les territoires ?
- Atelier 2 Qualité de l'air intérieur : Quels enjeux ? Comment agir ?
- Atelier 3 Quoi de neuf dans les données Energie, Climat, Air et Mobilité ?

# Les actus de l'ORECA

## Travaux écoulés et perspectives

Pascale Repellin  
Alterre BFC  
[p.repellin@alterrebfc.org](mailto:p.repellin@alterrebfc.org)

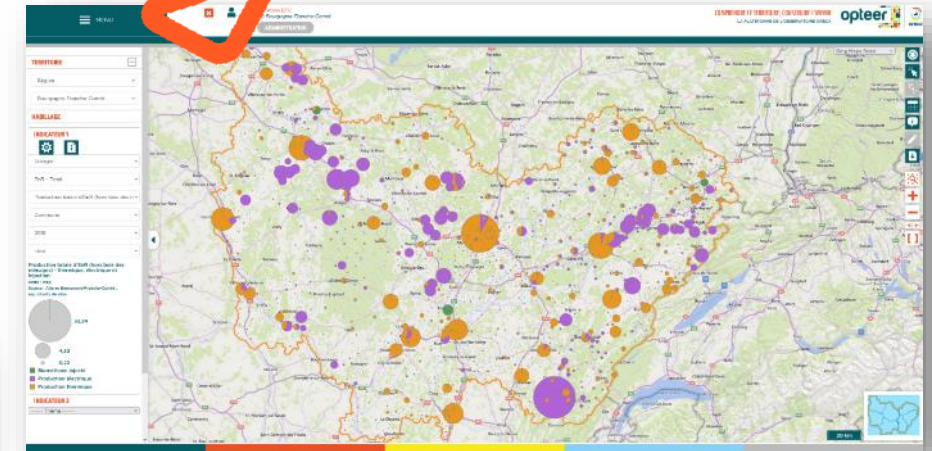
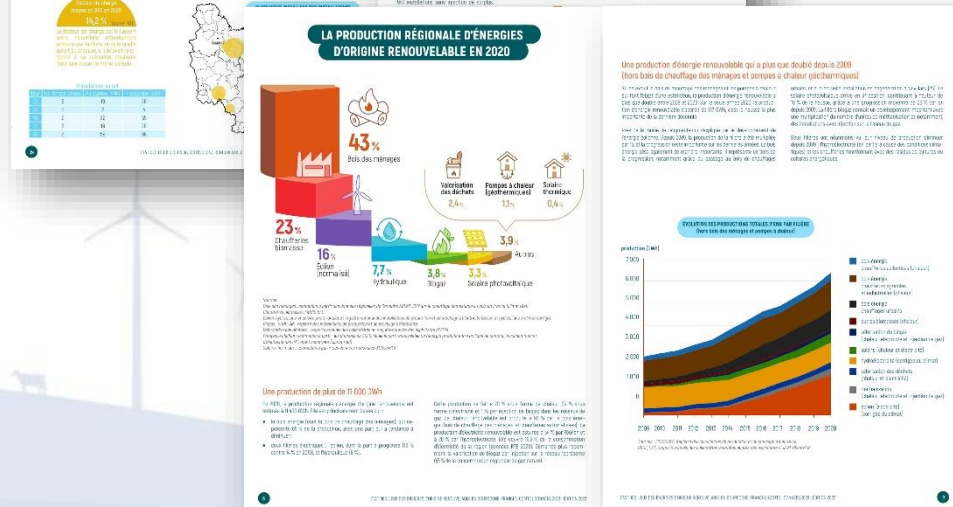
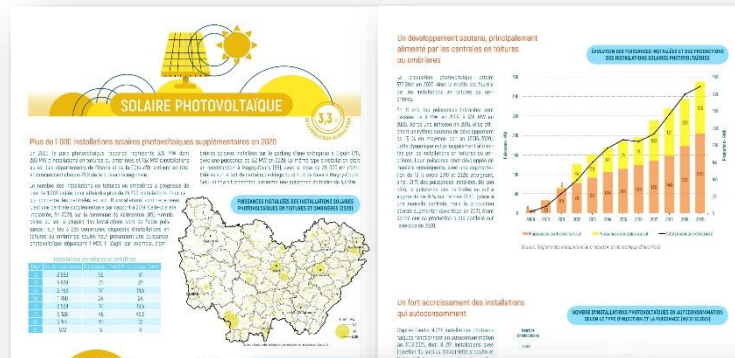
Benjamin Pauc  
Atmo BFC  
[benjamin.pauc@atmo-bfc.org](mailto:benjamin.pauc@atmo-bfc.org)



# Énergies renouvelables

Ensemble de données 2020 et 2021 (hors bois énergie)  
disponibles sur la plateforme OPTÉER

Synthèse régionale 2020 téléchargeable



À venir  
fin 2022

Mise à disposition des dernières  
données territoriales 2021



# Energies renouvelables

Rencontre du 21 mars 2022 : Replay et ressources  
à disposition sur [www.oreca-bfc.fr](http://www.oreca-bfc.fr)

▲ L'état d'avancement des différentes filières EnR en  
Bourgogne-Franche-Comté

Stéphane François, Atmo BFC

▲ ZOOM SUR : Des démarches de territoires pour  
développer le photovoltaïque

Une démarche mutualisée à l'échelle d'une agglomération

Charlotte Detaille, Chef de service Air Énergie Climat - Agglomération de Nevers

Une dynamique de citoyens pour lancer le projet

Emmanuelle Petitdidier - CoopaWatt Étincelle | David Boileau - Coop Solaire 90

Un écosystème local qui fonctionne bien

Jean-François Dugourd, coordinateur - La Fruitière à Énergies

Les outils à disposition des collectivités

Céline Galliot, Cheffe du Service Production Énergétique - Région Bourgogne-Franche-Comté | Fabrice Poitout, Chargé de projet Transitions - DREAL | Bertrand Aucordonnier, Chargé de mission - ADEME



Replay à  
disposition



# Séquestration du carbone dans les forêts et les sols

Une série d'ateliers organisés  
précédemment :

- 16 nov 2020 : Objectif Zéro artificialisation nette : comprendre et mesurer pour agir
- 22 sept 2020 : Webinaire "Séquestrer du carbone sur son territoire : comment faire ?"
- 15 oct 2019 : Atelier de l'ORECA Atelier "La séquestration carbone : comment faire à l'échelle de son territoire ?"
- 18 déc 2018 : Atelier « La séquestration de carbone dans les sols et la forêt »

[WWW.ORECA-BFC.FR](http://WWW.ORECA-BFC.FR)



**WEBINAIRE 10 juin 2022**



**Changement climatique et grandes cultures :  
réduction et séquestration des gaz à effet de serre**

Atteindre les objectifs de neutralité carbone à l'horizon 2050 : enjeux en grandes cultures, Sylvain Pellerin, INRAE Bordeaux Sciences Agro

Le label bas carbone : un outil pour quantifier de manière fiable et transparente - zoom sur la méthode grandes cultures, Hélène Lagrange, Arvalis | Thibaud Perrussel, DREAL BFC

Les dispositifs d'aides existants pour accompagner les projets en Bourgogne-Franche-Comté, Servane Chan, Région BFC | Nicolas Aury, DRAAF BFC

Des projets de réduction d'émissions

Le projet de recherche NatAdGES pour une réduction des émissions de protoxyde d'azote induites par les sols, Catherine Henault & Camille Rousset, INRAE Dijon

Pratiques favorables au stockage du carbone dans les sols par un collectif d'agriculteurs, Jérôme Seguinier, GIEE Magellan (58)

# Séquestration du carbone dans les forêts et les sols



Une note de synthèse sur les derniers résultats régionaux téléchargeable sur [www.oreca-bfc.fr](http://www.oreca-bfc.fr)



ATELIER 12 OCTOBRE 2022  
Forêts et carbone : quels rôles pour les territoires ?



Dites-nous vos attentes sur le sujet



[WWW.ORECA-BFC.FR](http://WWW.ORECA-BFC.FR)



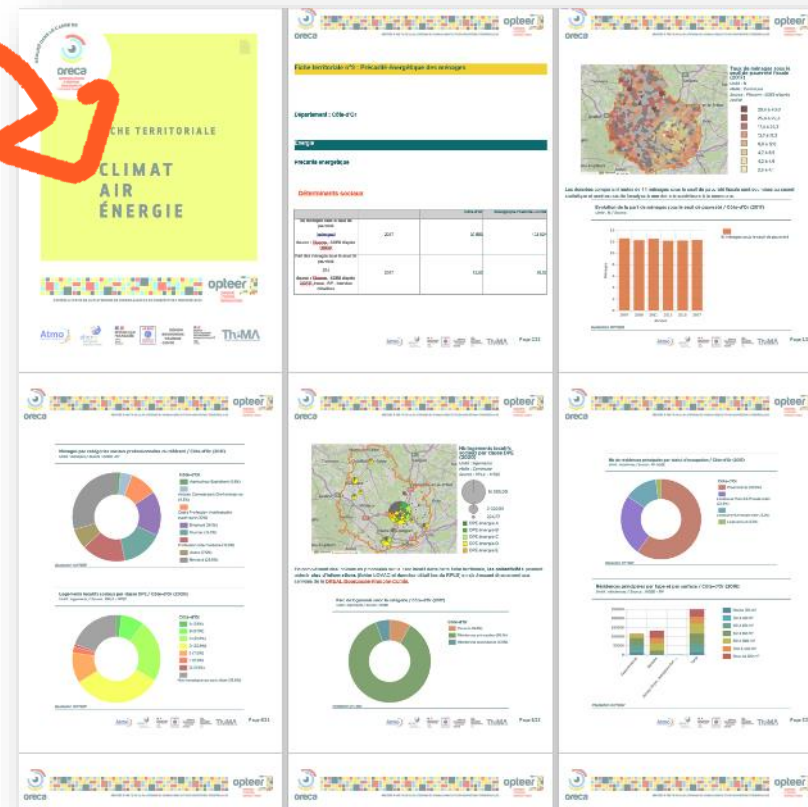
# Précarité énergétique des ménages

Une **fiche territoriale dédiée** sur la plateforme  
OPTÉER : 19 indicateurs (sur 24) en cours  
d'actualisation

Un **document de synthèse régionale** :  
« Indicateurs de la précarité énergétique en BFC  
et dans ses départements » (janvier 2022)

À venir  
Fin 2022

Une Web-rencontre fin 2022 sur le sujet  
des inégalités face à la mobilité



Dites-nous vos attentes sur le sujet



# Éclairage public

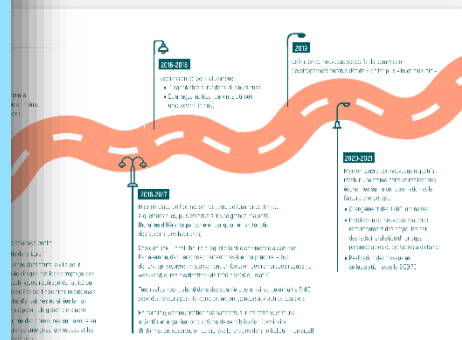
Étude publiée en février 2021 téléchargeable sur [www.oreca-bfc.fr](http://www.oreca-bfc.fr)

À venir  
Fin 2022

Nouvelle collecte de données effectuée sur les consommations d'énergie et les pratiques dans l'éclairage public : Etude en cours de finalisation pour la fin de l'année

## Des fiches de retours d'expériences :

- Commune de Nanchez (39) – 810 hab.
- Ville de Lure (70) – 8 100 hab.



Dites-nous vos attentes sur le sujet

# Qualité de l'air intérieur : une production collaborative

À DIFFUSER  
SANS  
MODÉRATION !

Une vidéo d'animation « 3 minutes pour  
comprendre la qualité de l'air intérieur »



Réalisée avec l'expertise technique de :

- Atmo BFC
- ARS BFC
- Pôle Energie BFC
- DREAL BFC
- Mutualité Française (CMEI)
- ADEME
- OQAI



ATELIER DU 12 OCTOBRE 2022

Qualité de l'air intérieur : quels enjeux ? Comment agir ?

# Vidéos d'animation « 3 minutes pour comprendre »

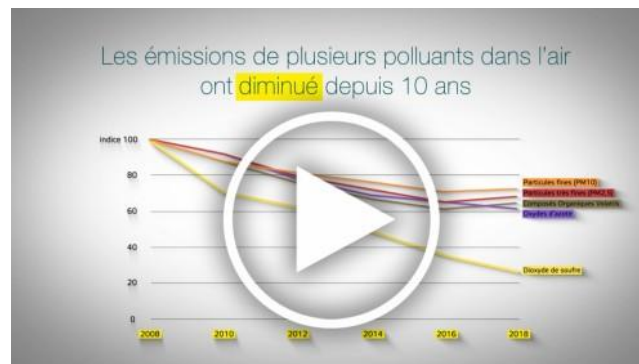
Un ensemble de **4 vidéos** pour faciliter la compréhension des enjeux énergie climat air

## 3 MINUTES POUR COMPRENDRE...

### ... la transition énergétique



### ... la qualité de l'air



### ... les enjeux du climat



### ... la qualité de l'air intérieur



Objectifs :

- Favoriser la prise de conscience,
- Faciliter l'appropriation des chiffres clés pour la Bourgogne-Franche-Comté,
- Montrer les pistes sur le territoire pour atteindre les objectifs fixés.

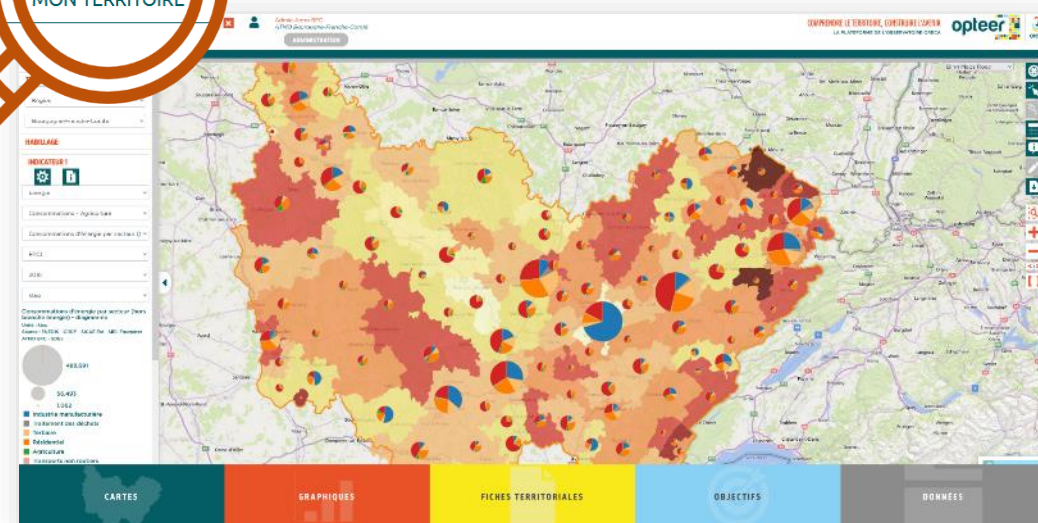
Disponible  
sur la chaîne  
Youtube  
de l' ORECA

# Outils et supports à votre disposition

[WWW.ORECA-BFC.FR](http://WWW.ORECA-BFC.FR)



OPTEER



Et un appui technique et méthodologique

⇒ Des journées pour prendre en main la plateforme OPTEER (fonctionnalités et outils)

⇒ Des échanges directs pour répondre aux demandes sur :

- l'utilisation des outils de la plateforme,
- la **compréhension** des données ou une expertise,
- la **fourniture de données** complémentaires.



# Des évolutions sur la thématique « transport routier »

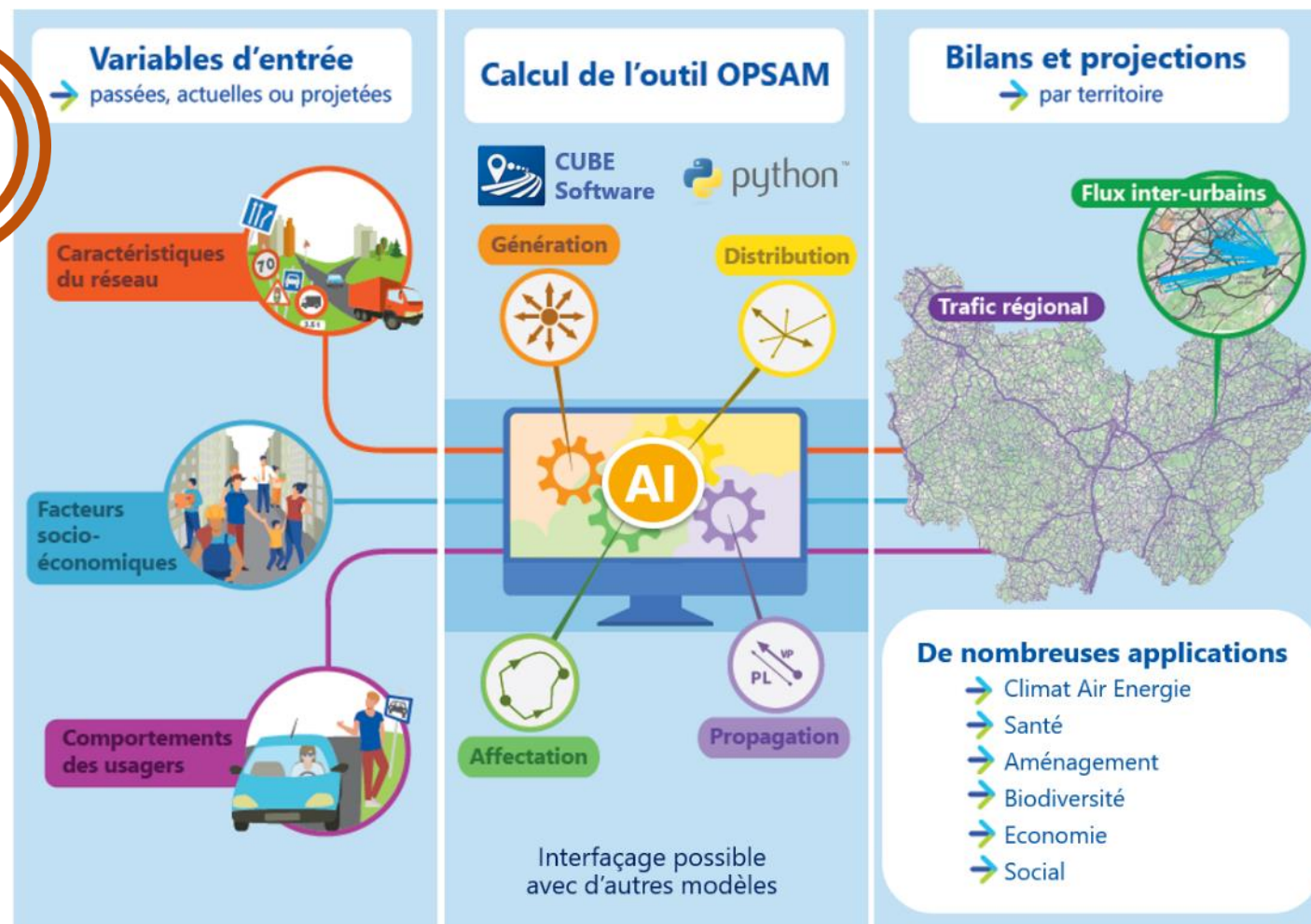


Un nouvel outil d'analyse de la mobilité développé par Atmo BFC

Mobilisation d'OPSAM pour les productions de l'ORECA

⇒ Mise à jour des consommations d'énergie et émissions de GES/polluants pour le routier (historique et année de référence 2020),

⇒ Diffusion de nouveaux indicateurs de contexte (Ex : trafic de transit).

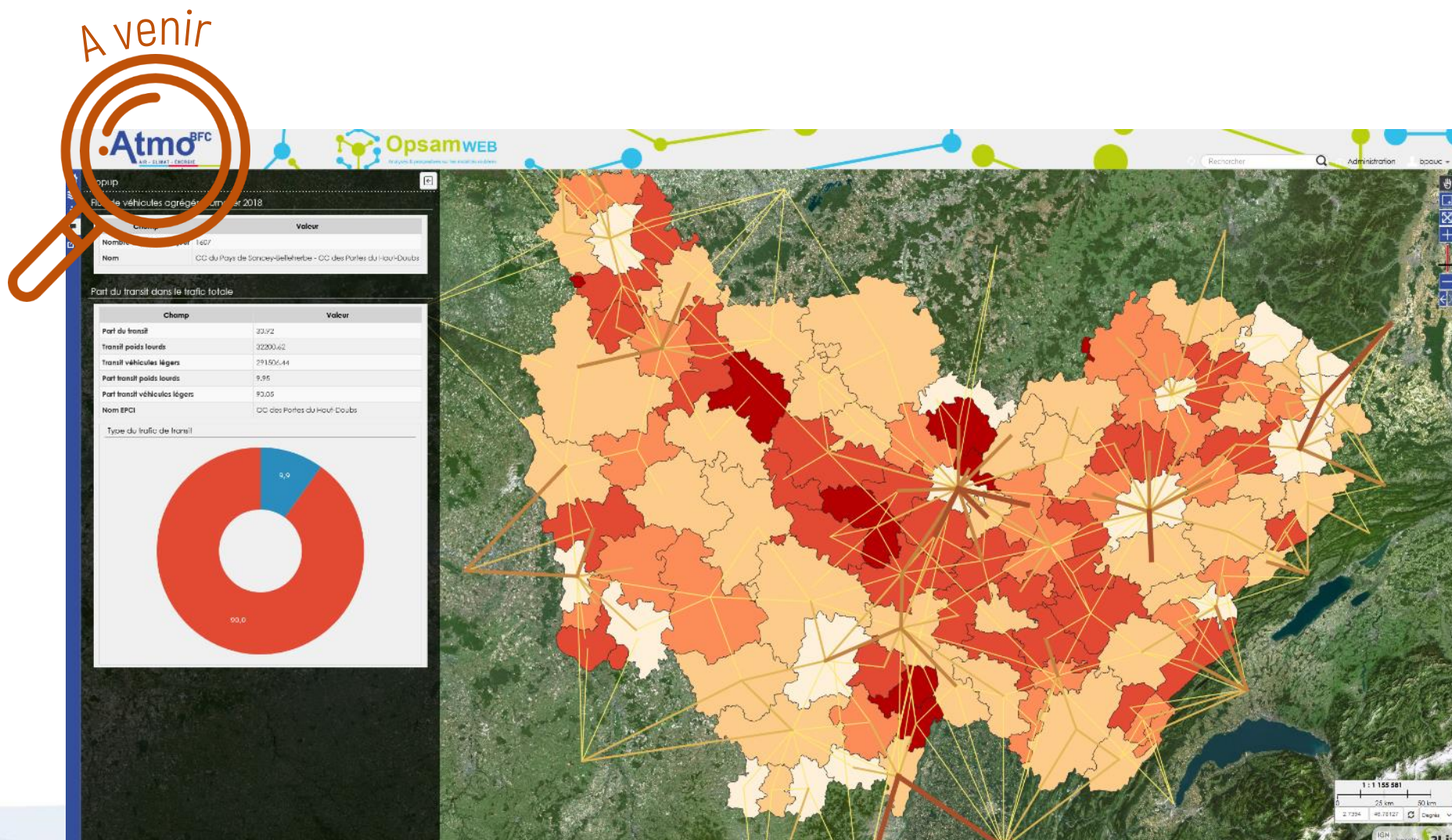




# Des évolutions sur la thématique « transport routier »

OPSAM'Web

Démonstrateur cartographique  
sur les données et analyses  
produites par OPSAM





# Les nouveautés sur OPTeER et les projets

## Octobre 2022 : Modification du fond de carte par défaut sur



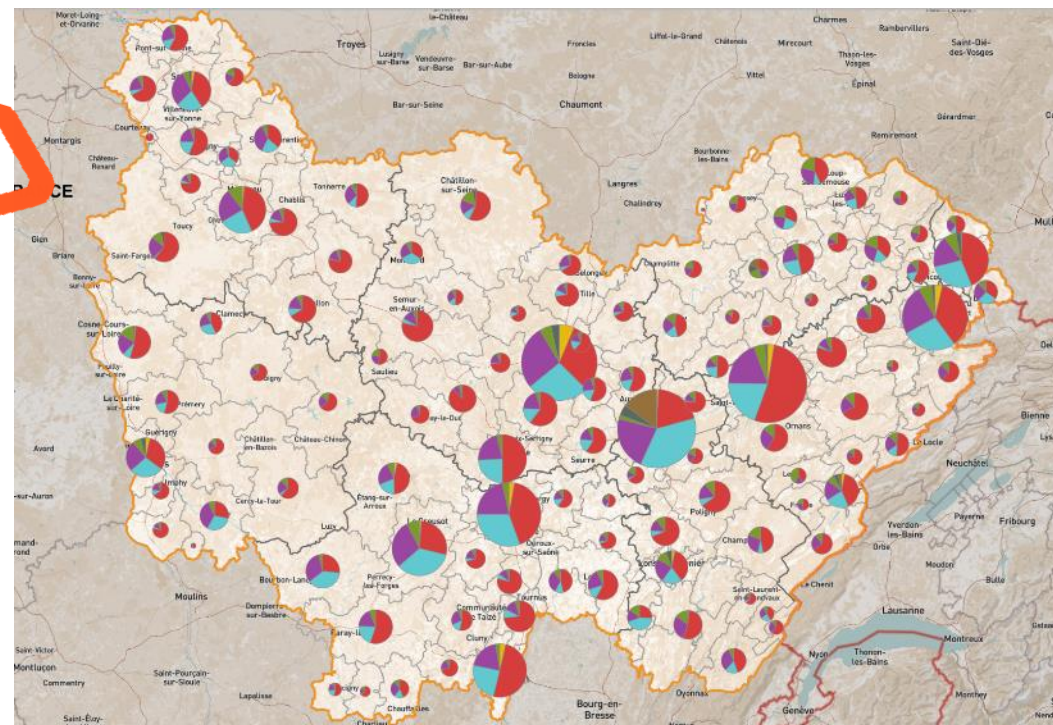
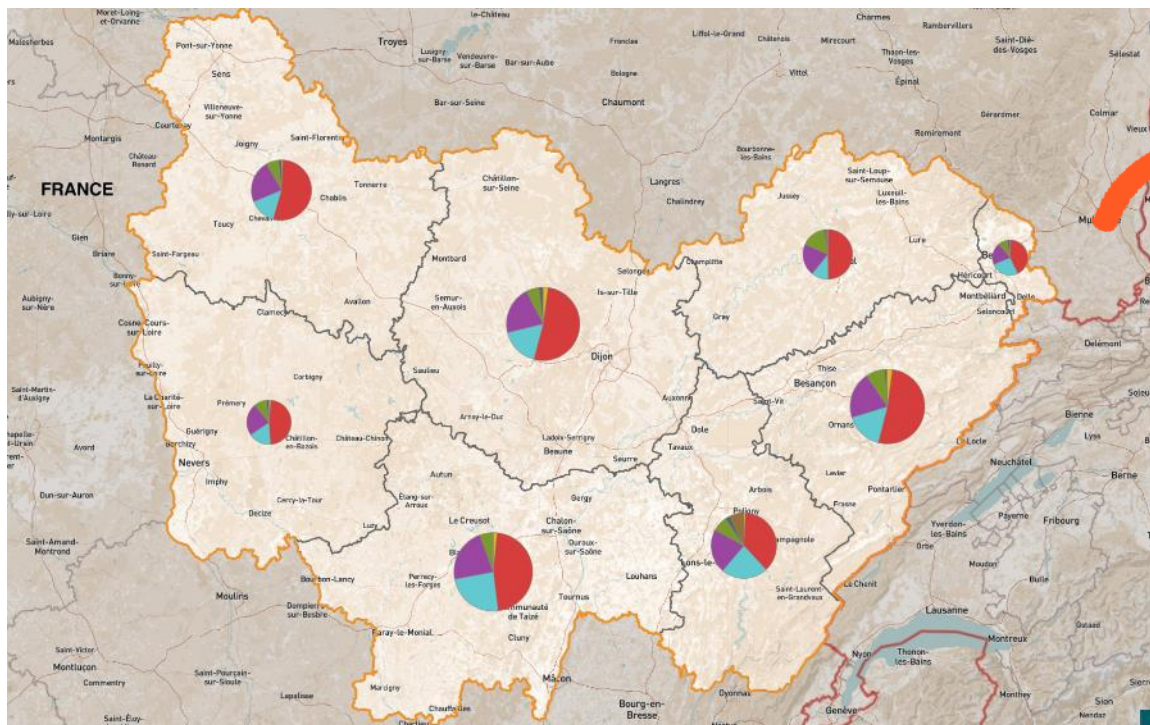
Intégration d'un fond de carte personnalisé (utilisant Mapbox)

Votre avis nous  
intéresse



# Les nouveautés sur OPTEER et les projets

# Octobre 2022 : changement de la maille par défaut sur OPTEER



## Du département à l'EPCI

# Les nouveautés sur OPTeER et les projets

## Module « trajectoire et suivi des objectifs »

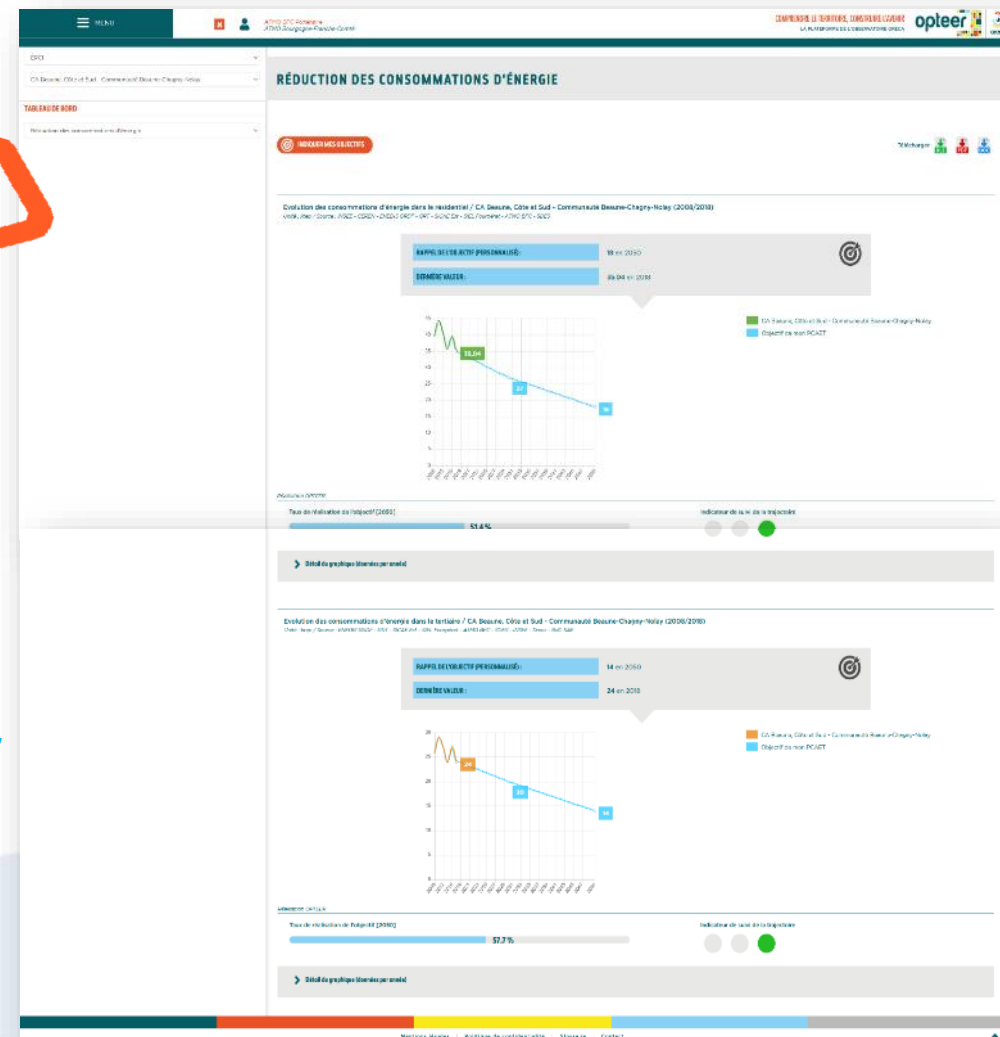
Actuellement

Vous pouvez intégrer votre propres objectifs pour les suivre dans les tableaux de bord

En 2023

- ⇒ Diffusion des objectifs du SRADDET déclinés sur les territoire (*Pilote : Région BFC / Opérateur technique Atmo BFC*),
- ⇒ Co-construction tableaux de bord communs pour le suivi.

Visioflash à venir sur l'utilisation du module



# Les nouveautés sur OPTeER et les projets

---

## Conversion automatique des unités

### Actuellement

Il est possible de changer d'unité pour les cartes et les graphiques

ktep GWh

### Fin 2022

Vous pourrez **configurer votre profil utilisateur** en choisissant **les unités par défaut** que vous souhaitez pour tous les contenus de la plateforme dont le téléchargement de données.

tCO<sub>2</sub>e tep

kg t kWh





# Les nouveautés sur OPTEEER et les projets

A venir fin 2022

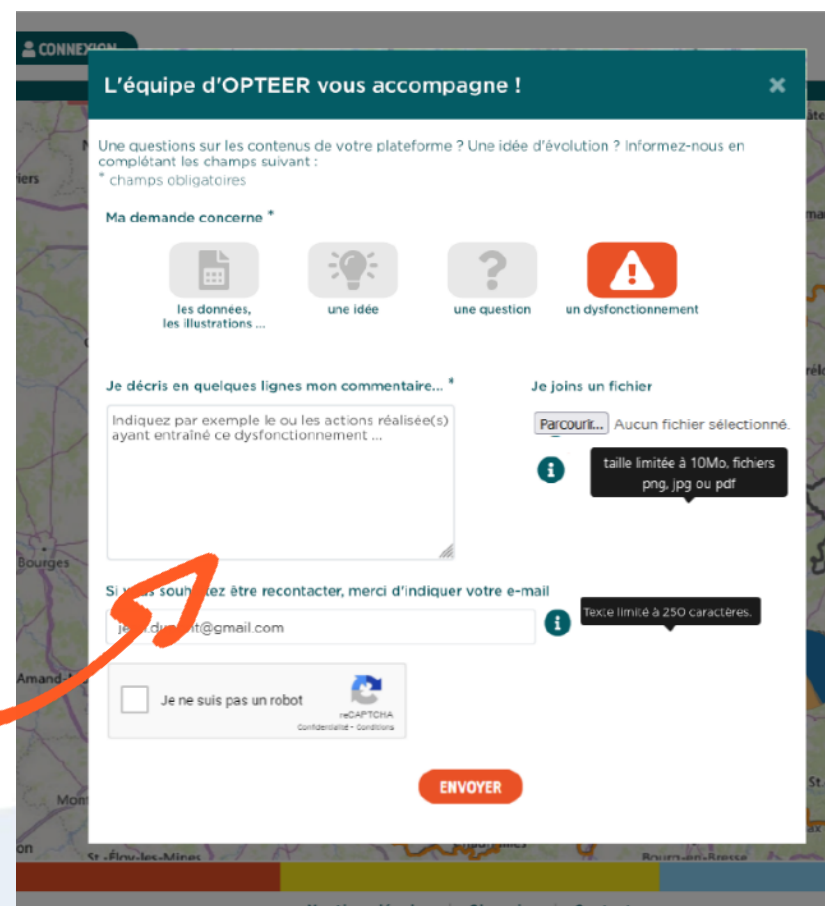
## Nouvelles fonctionnalités d'accompagnement et d'assistance



The screenshot shows the OPTEEER platform interface. At the top, there's a navigation bar with a menu icon and the text 'Comprendre le territoire, construire l'avenir'. Below this, the main content area is divided into sections: 'A PROPOS', 'DERNIÈRES INFOS', 'CARTES', 'GRAPHIQUES', 'FICHES TERRITORIALES', 'OBJECTIFS', and 'RESSOURCES'. A central section titled 'MON OPTEEER' features a 'CRÉATION' button with a plus icon and a 'CONSULTATION' button with a magnifying glass icon. To the right, there's a 'MES TERRITOIRES' section with 'MES OBJECTIFS' and 'MES DONNÉES' sub-sections. A red button with a person icon and the text 'Posez vos questions, signalez nous un problème' is visible in the top right corner of the main content area.

Un bouton toujours visible pour :

- Demander de l'aide sur les contenus de la plateforme,
- Suggérer une idée,
- Signaler un dysfonctionnement,
- Poser toutes autres questions.

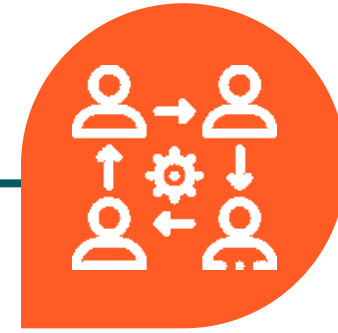
The screenshot shows a modal window titled 'L'équipe d'OPTEEER vous accompagne !'. It contains a form for users to provide feedback or report issues. The form includes a section for 'Ma demande concerne' with four icons: 'les données, les illustrations...', 'une idée', 'une question', and 'un dysfonctionnement'. Below this, there's a text area for 'Je décris en quelques lignes mon commentaire...' and a file upload section for 'Je joins un fichier'. The modal also includes a reCAPTCHA security check and an 'ENVOYER' button. A red arrow points from the help button in the previous screenshot to this modal window.



# ECHANGES



# Place aux ateliers



- ▲ Atelier 1 Forêt et carbone : Quels rôles pour les territoires ?  
Animateurs : Pascale Repellin (Alterre), Fabrice Poitout (DREAL)
- ▲ Atelier 2 Qualité de l'air intérieur : Quels enjeux ? Comment agir ?  
Animateurs : Valérie Trivier (Alterre), Carine VREL (Pôle énergie BFC)
- ▲ Atelier 3 Quoi de neuf dans les données Energie, Climat, Air et Mobilité ?  
Animateurs : Stéphane François et Benjamin Pauc (Atmo BFC)

