

Rencontre annuelle sur les énergies renouvelables en Bourgogne-Franche-Comté



lundi 21 mars 2022 • 14h00 - 17h00

ORECA EST PILOTÉ PAR

COORDONNÉ PAR ALTERRE EN PARTENARIAT
AVEC ATMO BOURGOGNE-FRANCHE-COMTÉ

ORECA S'APPUIE SUR LA
PLATEFORME OPTEEER

AVEC LE PARTENARIAT
SCIENTIFIQUE DE

Quand les citoyens sont à l'initiative l'exemple de la Coop solaire nord Franche-Comté

- Une initiative
 - portée par un collectif de 15 habitants de Bavilliers (90) et de communes environnantes
 - initiée en février 2021
 - dont les objectifs sont :
 - Participer concrètement à la transition énergétique
 - Développer l'investissement citoyen dans un projet territorial
 - Sensibiliser le grand public aux énergies renouvelables
- Une démarche accompagnée par le programme Etincelle

Coop solaire 90



Des centrales solaires citoyennes à
Bavilliers et aux alentours !

Etincelle

Avec le soutien financier de la région Bourgogne-Franche-Comté et l'Ademe

RÉGION
BOURGOGNE
FRANCHE
COMTÉ

RÉPUBLIQUE
FRANÇAISE
Ministère
de la
Transition
Écologique

ADEME
Agence
Nationale
de
l'Énergie
et
du
Climat

Les énergies citoyennes, de quoi parle-t-on ?

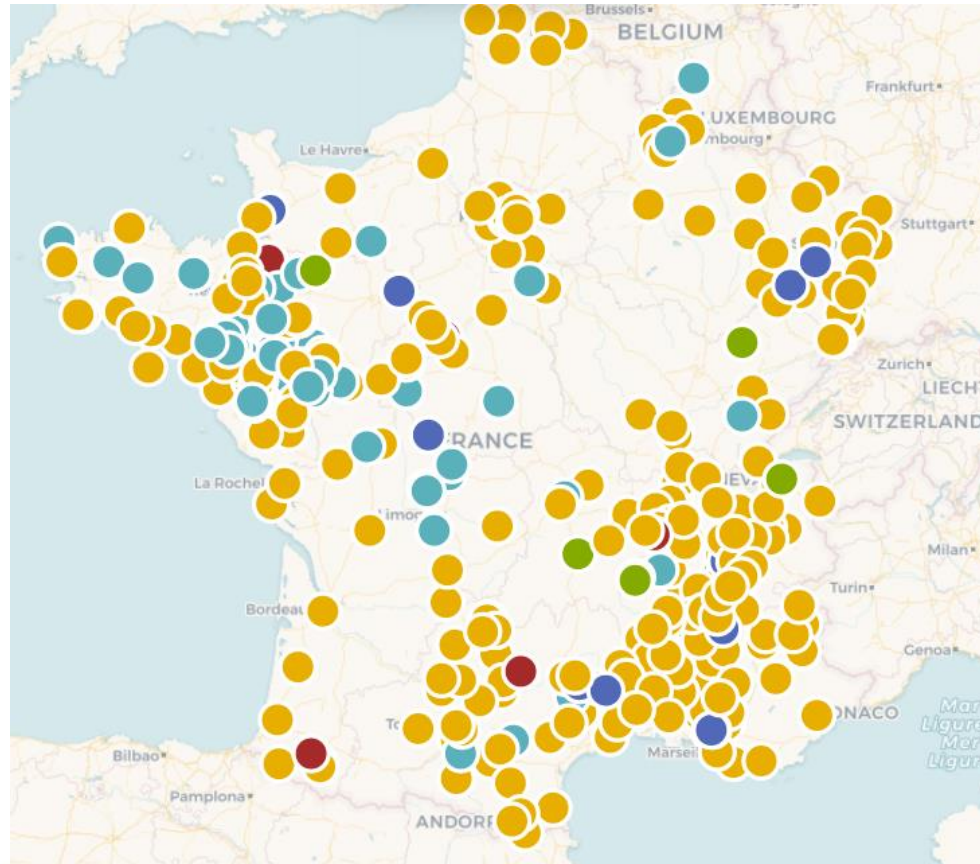
Les énergies renouvelables appartiennent à leur territoire. Pour les collectivités, il s'agit de s'appuyer sur ces ressources naturelles locales (soleil, vent, rivière, bois-énergie, cultures...) pour en faire un levier économique, social, écologique et démocratique.

La particularité des projets citoyens est de faire participer les acteurs locaux au financement et à la gouvernance des projets, pour en maîtriser les décisions et l'utilisation des bénéfices.



Les énergies citoyennes, de quoi parle-t-on ?

Une dynamique nationale et européenne où la région BFC a encore toute sa place à prendre !



Le programme Etincelle

Porté par CoopaWatt et soutenu financièrement par la Région et l'ADEME Bourgogne Franche-Comté, le programme Etincelle appuie en région les initiatives citoyennes de production d'énergie renouvelable, portées par des citoyens, en lien avec les collectivités.

NOS MISSIONS :



SENSIBILISER ET INFORMER

sur les énergies
renouvelables citoyennes.

ACCOMPAGNER LES PROJETS

pour favoriser
le portage local
et collectif des projets.



SOUTENIR LEUR MISE EN ŒUVRE

ingénierie
technique, juridique et
financière ; mobilisation
et organisation collective.

METTRE À DISPOSITION DES OUTILS

pour répondre
aux besoins spécifiques de
chaque initiative.



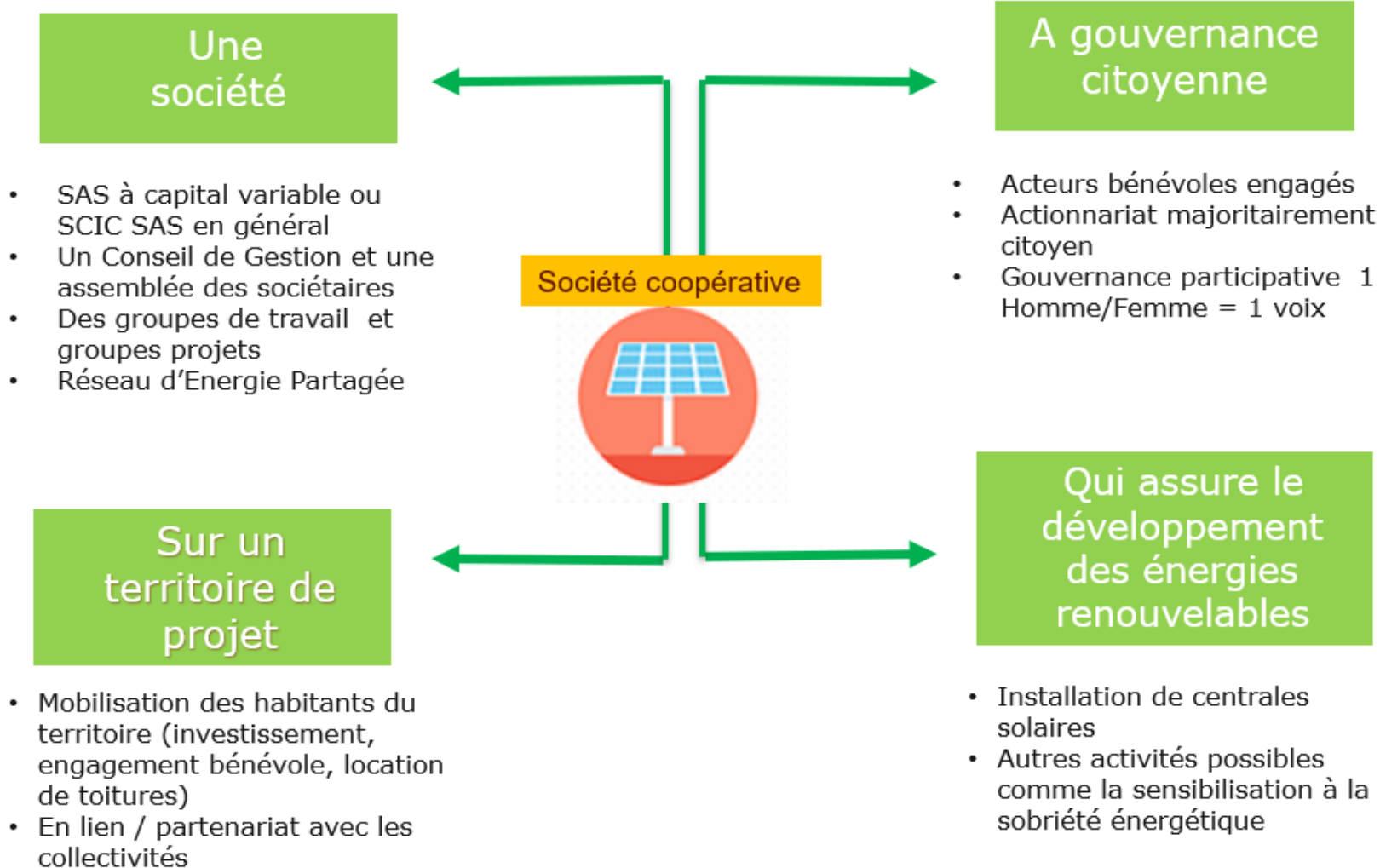
METTRE EN RÉSEAU

les initiatives
et permettre le partage
d'expériences.

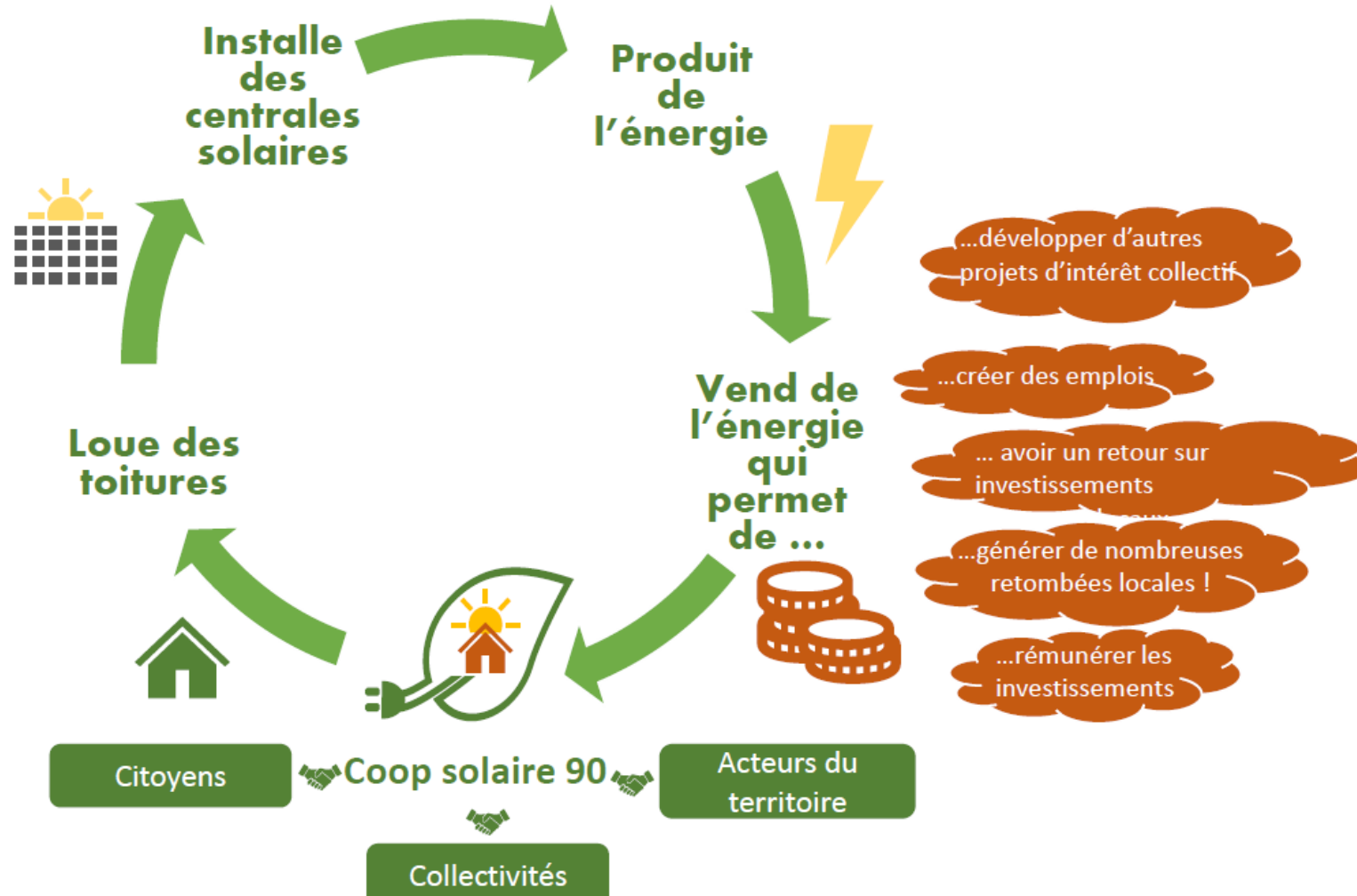
**Etincelle, c'est la boîte à outils
des projets citoyens en BFC**

Emmanuelle Petitdidier - 06 95 54 27 28
emmanuelle.petitdidier@coopawatt.fr
<https://coopawatt.fr/programme-etincelle/>

Créer une société coopérative et citoyenne de production d'ENR, de quoi s'agit-il ?



Coop solaire nord Franche-Comté : une société locale de production d'énergie solaire



Coop solaire nord FC : les contours du projet

- Première « grappe » de centrales solaires photovoltaïques sur des toitures privées et publiques d'une surface de 200 m² mini (de préférence des toits inclinés)

Puissance prévisionnelle pour cette 1ère grappe = 300 à 500 kWc

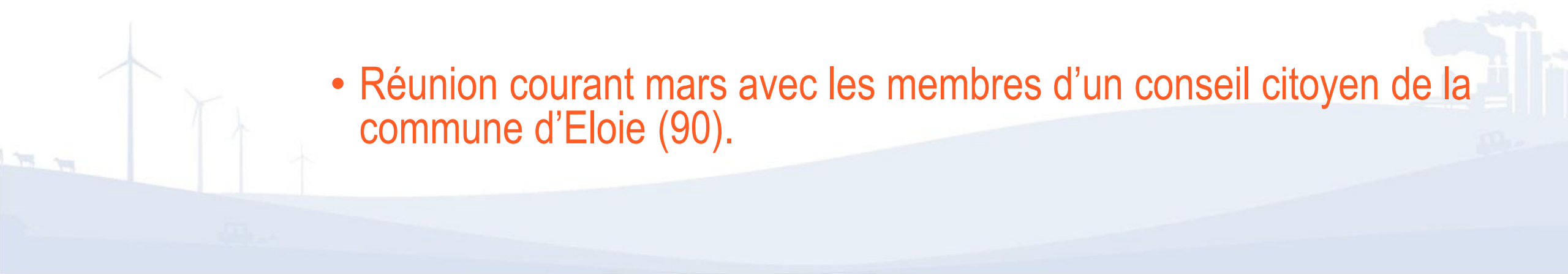
- Recherche des premières toitures à Bavilliers et dans des communes proches (Belfort, Danjoutin, etc). « Ouverture » sur l'ensemble du Nord Franche-Comté.
- Création d'une SAS à gouvernance coopérative (dépôt des statuts prévu en mai 2022)

Coop solaire nord FC : collaborer avec les collectivités

- Rencontre avec le maire de Bavilliers en janvier 2022 pour présenter la future société et demander une mise à disposition de 3 toitures de bâtiments communaux.

Actions similaires prévues avec d'autres collectivités post étude de potentiel.

- Demande de domiciliation de la future société à la mairie de Bavilliers.
- Réunion courant mars avec les membres d'un conseil citoyen de la commune d'Eloie (90).



Les avantages d'une dynamique citoyenne

- Un territoire qui maîtrise son énergie et qui respecte ses engagements de production d'énergie renouvelable
- Un territoire qui crée (et garde) de la valeur économique
- Un territoire qui s'implique aux côtés des acteurs locaux et qui s'appuie sur l'énergie de ses habitants



Collectivités : comment soutenir une dynamique d'habitants de son territoire?

Investir

- ❖ Prendre des parts dans la société de projet
- ❖ Participer à la gouvernance et aux décisions

Faciliter

- ❖ Soutenir opérationnellement le projet (subventions, appui technique, moyens humains ou matériels)
- ❖ Mettre à disposition des toitures publiques

Animer

- ❖ Créer un cadre propice à l'émergence de projets
- ❖ Assurer l'animation territoriale et appuyer la communication

