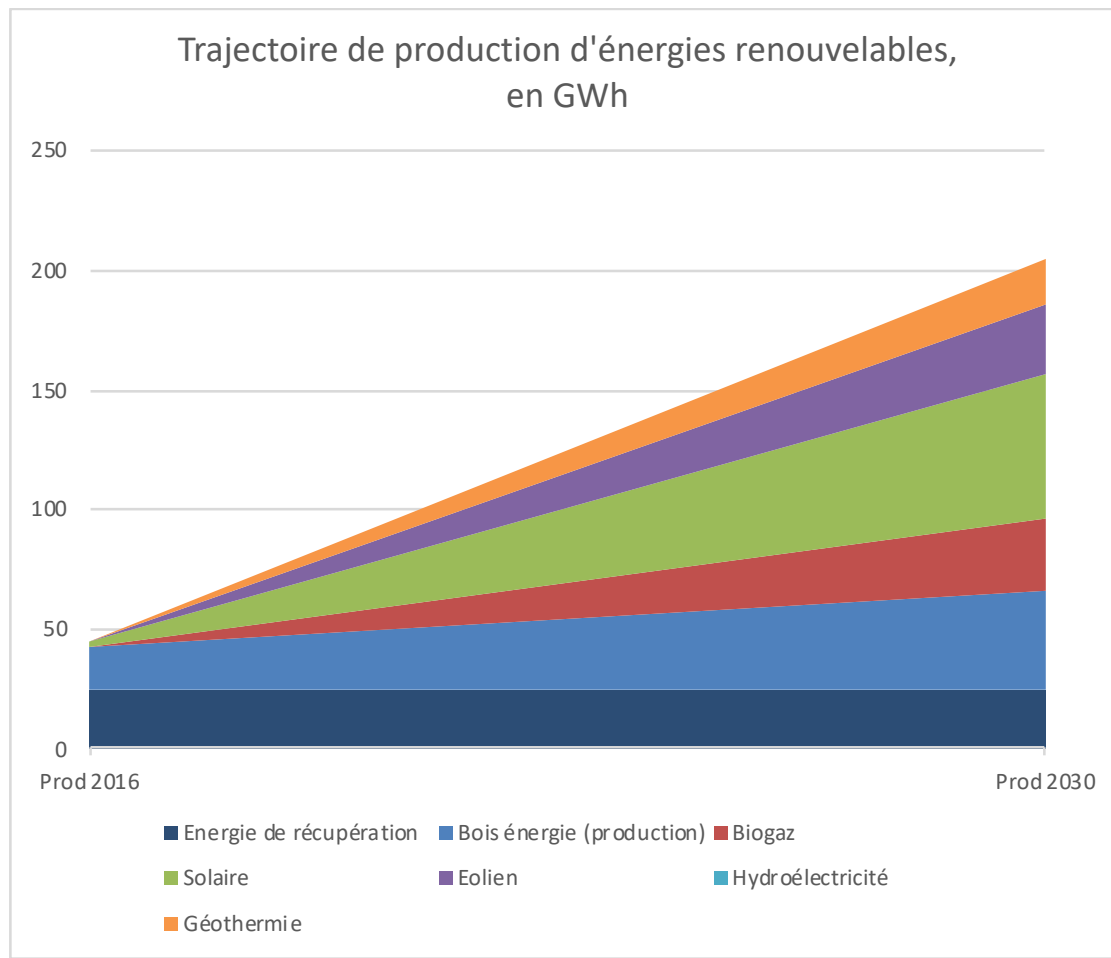


# **Appel à manifestation d'intérêt pour la réalisation d'installations photovoltaïques sur le territoire de Nevers Agglomération**

RETOUR D'EXPÉRIENCE WEBINAIRE ORECA – 21 MARS 2022

# Contexte

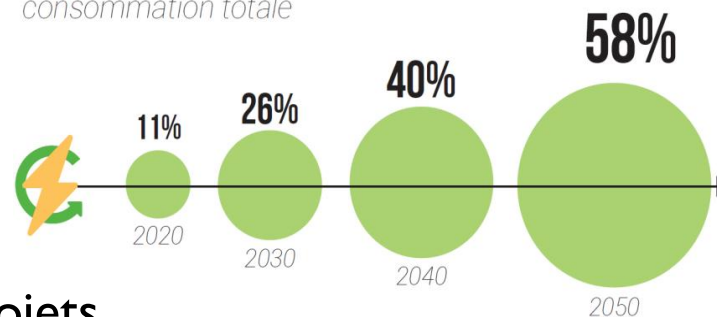
- Plan Climat Air Energie Territorial adopté en novembre 2020  
➔ objectif de 26 % d'énergie renouvelable dans la consommation d'énergie de 2030



# Choix politique que Nevers Agglomération soit acteur de la production d'EnR

- Impulser et développer des projets qui participent à l'obtention de l'objectif du PCAET
- Plusieurs possibilités:
  1. En développant en propre des projets,
  2. En intégrant les sociétés de projet, :
    - participation à l'élaboration des projets et au suivi des installations sur le long terme,
    - favorise leur acceptabilité sociale,
    - **partage des bénéfices** des installations avec le développeur
  3. En développant des projets en lien avec une SEM dédiée (Nièvre Energie) : appui technique, facilité économique

Evolution globale du % d'EnR par rapport à la consommation totale



**Eviter les projets donnant uniquement lieu à de la location d'espaces**

**Contexte actuel et futur favorable à un développement de ces projets**

# Objectifs de la démarche

- Compléter la production photovoltaïques sur le territoire avec des installations sur les équipements communaux qui s'y prêtent
  - bâtiments, parkings, petits terrains sans autre usage
- Permettre à de nombreux sites d'être équipés en bénéficiant de la consultation globale
- Positionner l'agglomération comme acteur de la production PV sur le territoire en intégrant la société de projet :
  - participation à la gouvernance et au suivi des installations sur le long terme,
  - partage des coûts d'investissement et des bénéfices avec le développeur.

# Choix de l'AMI pour les projets agglo et communaux : pour quelles raisons ?

- Volonté des élus d'aller vite
- Simplicité d'organisation avec les communes
- Pas de démarche de marché public
- Pas de coût d'études à avancer par l'agglomération
- Incertitude sur l'aboutissement de la démarche

# Principe de l'AMI 1/2

- Appel à manifestation d'intérêt à destination de tout type de porteur de projet dans la conception, la mise en place et l'exploitation de parcs photovoltaïques.
- Sur la base d'une liste de sites précisée dans le cahier des charges
- Procédure qui permet de répondre aux exigences de publicité et de mise en concurrence du code de la propriété des personnes publiques
  - article L.2122-1-1 créé par l'ordonnance n° 2017-562 du 19 avril 2017
  - Délibération des communes pour valider juridiquement le fait que l'agglomération fasse la mise en concurrence pour le compte de la commune (convention de coopération commune-agglo)

# Principe de l'AMI 2/2

- Les candidats précisent dans leur réponse à l'AMI :
  - les **sites qu'ils retiennent** pour développer des projets,
  - les conditions de réalisation,
  - la rémunération des propriétaires.
- Exigence de participations dans la société de projet :
  - 60 % des parts maxi pour le développeur
  - 40 % pour l'agglomération et la participation citoyenne

# Critères de sélection

Critères d'attribution	Coefficient de pondération
<b>1. Performance technique du projet</b>	<b>25 %</b>
<b>2. Performance environnementale et sociale du projet</b>	<b>25 %</b>
<b>3. Réalisme et solidité de la proposition de montage juridique et financier</b>	<b>20 %</b>
<b>4. Performance du projet en terme de participation locale</b>	<b>15 %</b>
<b>5. Rendement financier pour les propriétaires des sites</b>	<b>10%</b>
<b>6. Délai</b>	<b>5 %</b>
<b>TOTAL</b>	<b>100 %</b>



# Détermination des sites

- Point fait avec les 13 mairies de l'agglomération (lors des réunions de bilan énergétique dans le cadre du Conseil en Energie Partagé ou réunion spécifique)
- Validation de la liste par échange de courrier (et délibération)
- Au total :
  - 52 toitures (environ 2 ha équipables)
  - 16 parkings ( $\leq 5$  ha)
  - 2 petits terrains (3 et 1,1 ha)
- Echanges avec les techniciens pour intégrer éventuellement quelques sites du Conseil Régional et du Conseil Départemental
  - Démarches propres de leur côté

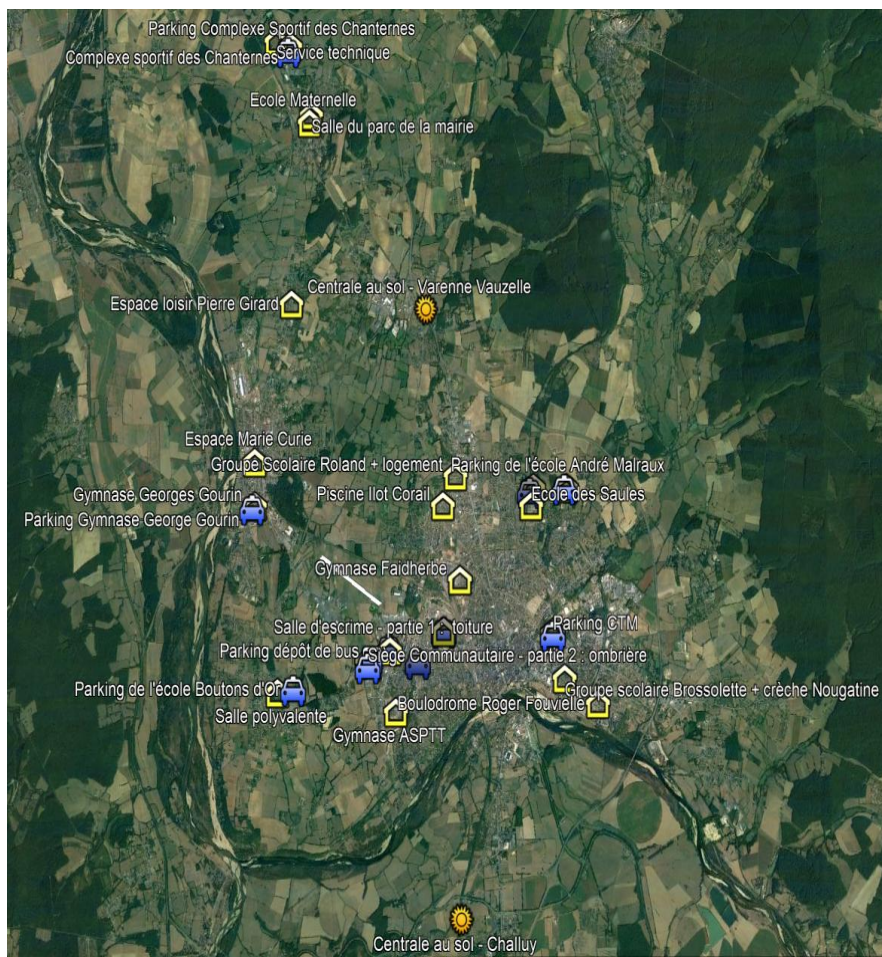
# Déroulement de l'AMI

- Finalisation de la liste des sites printemps 2021
- Consultation ouverte du 28 mai au 21 juillet 2021
- Audition des candidats le 9 septembre
- Jury 15 décembre

Avec 5 élus désignés lors de la réunion de présentation de la démarche aux mairies en février 2021

➔ Offre de Réservoir Sun retenue

# Le périmètre du projet



## 55 sites sur les communes de l'Agglomération de Nevers

- 24 sites identifiés pour générer un loyer
- 31 sites complémentaires pour maximiser le volume



# Démarrage des études

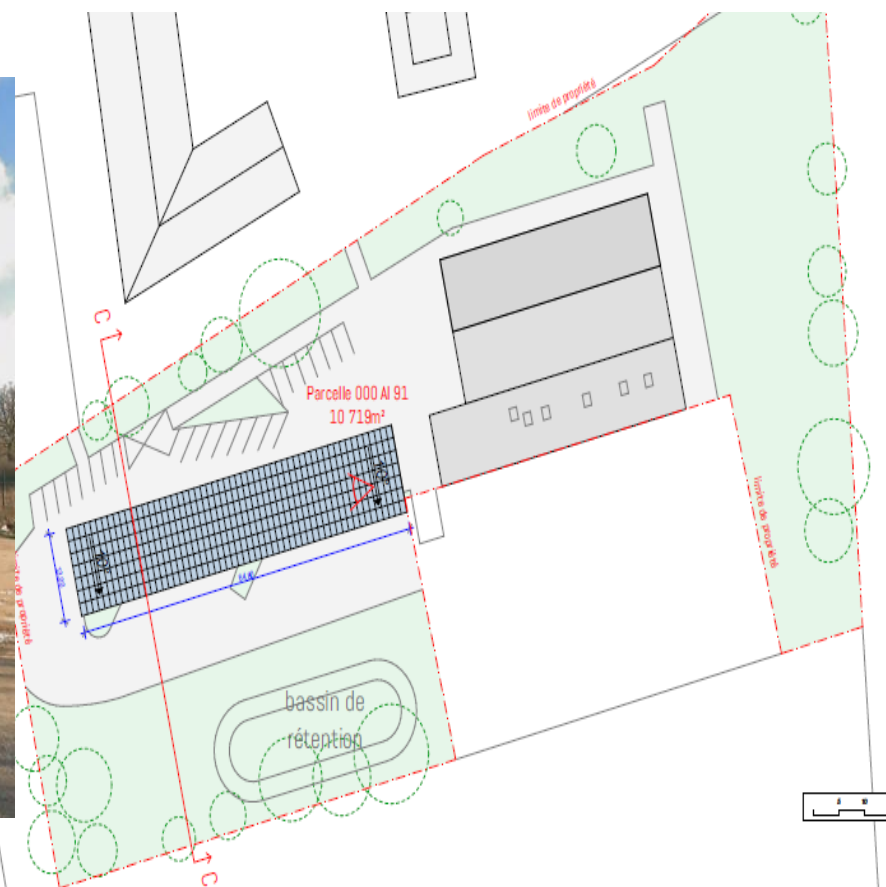
- Visite des sites
- Etudes techniques et autorisations d'urbanisme pour aller bloquer les tarifs de rachat avec les demandes de raccordement Enedis
- Elaboration des conventions d'occupation et de la convention de partenariat
- Réalisation des 1<sup>ères</sup> installations annoncées pour début 2023 – dernières jusqu'à mi 2025



# Exemple d'intégration toiture inclinée



## ➤ Exemple : Travail DP sur le gymnase Georges Gourin - Fourchambault



# Etapes de contractualisation

- Délibération des communes sur une **convention de coopération** avec l'agglomération de Nevers pour la mise en œuvre de l'AMI
  - ➔ *les communes s'engagent à respecter les résultats de l'AMI sur les sites qu'elles ont mis dans la consultation*
- Délibération de l'agglomération sur une **convention de partenariat** avec Réservoir Sun reprenant et détaillant les grandes lignes de l'offre et préfigurant les caractéristiques de la société de projet
  - ➔ *l'agglomération s'engage avec Réservoir Sun pour développer les projets en partenariat*
- Délibération des communes sur la **mise à disposition des sites** avec le loyer correspondant.
  - ➔ *les communes mettent leurs sites à disposition de Réservoir Sun dans le cadre du partenariat*

# Représentation des acteurs

- **Convention de coopération** Communes / NAG :
  - ➔ 1 représentant élu de chaque commune pour les prises de décisions
  - ➔ 1 correspondant technique interlocuteur privilégié de l'agglomération et du développeur
- **Convention de partenariat** avec Réservoir Sun :
  - décisions Agglo – Réservoir Sun
  - ➔ Organisation de comités de pilotage commun Réservoir Sun / Agglo / Communes
    - 1<sup>er</sup> comité de pilotage 17 mars



## Merci de votre attention

- Charlotte Detaille, cheffe de service Air Energie Climat,  
[cdetaille@agglo-nevers.fr](mailto:cdetaille@agglo-nevers.fr)
- Nicolas Tordjman, chargé de mission Energie,  
[ntordjman@agglo-nevers.fr](mailto:ntordjman@agglo-nevers.fr)

Tél : 03 86 61 81 60